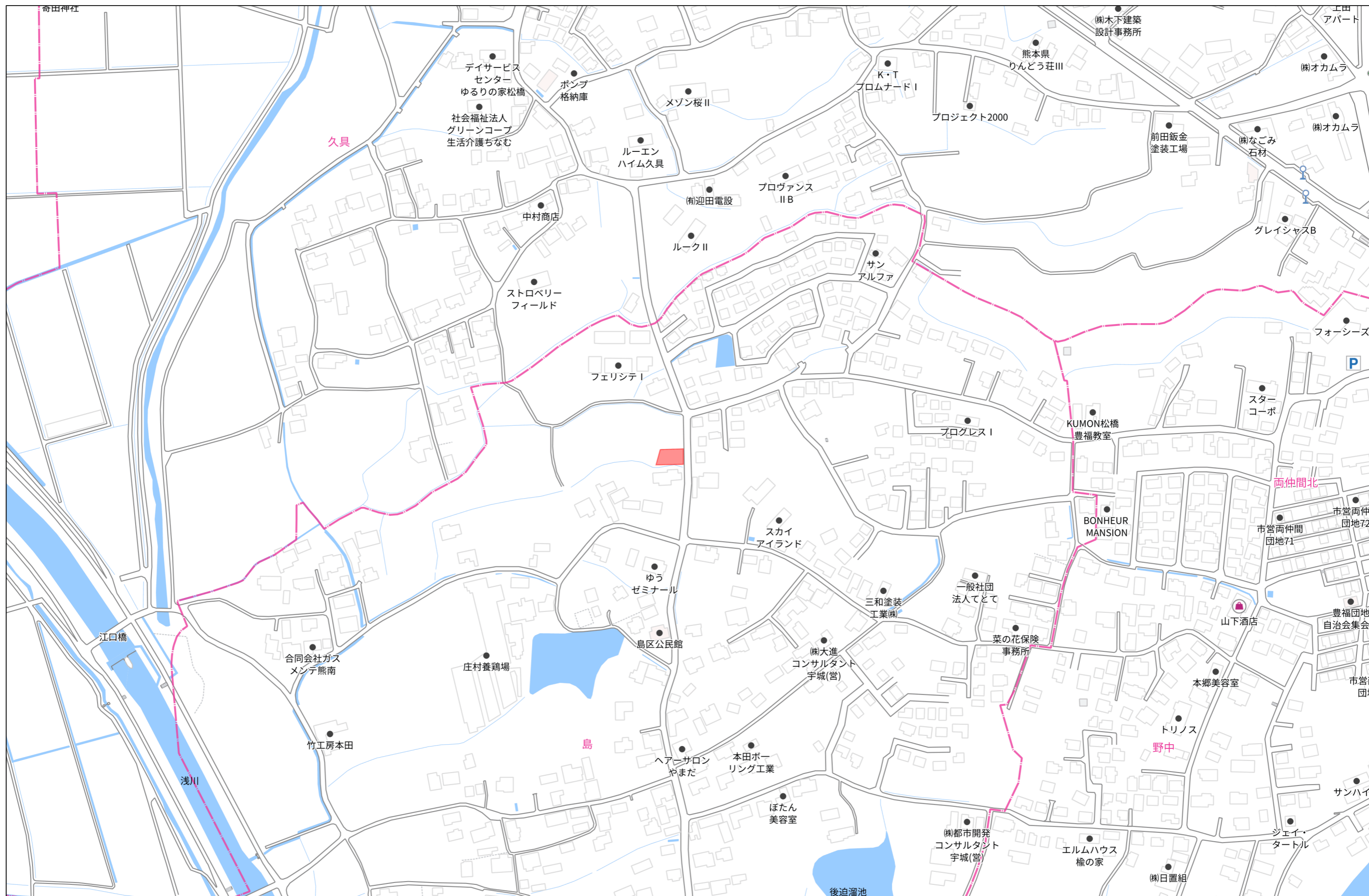


物件概要書

種別	売地
物件名	松橋町西下郷土地
価格	350万円
所在地	宇城市松橋町西下郷1492番1
交通	J R 鹿児島本線 「松橋」 まで徒歩35分
土地面積	384㎡(116.16坪)
私道負担	—
土地権利	所有権
建物面積	—
築年数	—
都市計画	非線引き区域
用途地域	指定無
地目	田
埋蔵文化財包蔵地	要確認
建ぺい率・容積率	70% ・ 200%
国土法	—
道路幅員	東側 公道
電気	九州電力
ガス	—
水道	上水道(前面道路)
汚水・雑排水	公共下水(前面道路)
雨水	要確認
引渡し条件	現況
引渡し時期	要 相談
現況	更地
小学校	豊福小学校 約1400m
中学校	松橋中学校 約1500m
取引形態	専任媒介
手数料	30万円 + 消費税
情報公開日	令和8年5月

《お問合せ》 熊本県知事（12）第2019号
熊本市南区近見八丁目9番85号
新産不動産株式会社
TEL 096-312-5070



140m

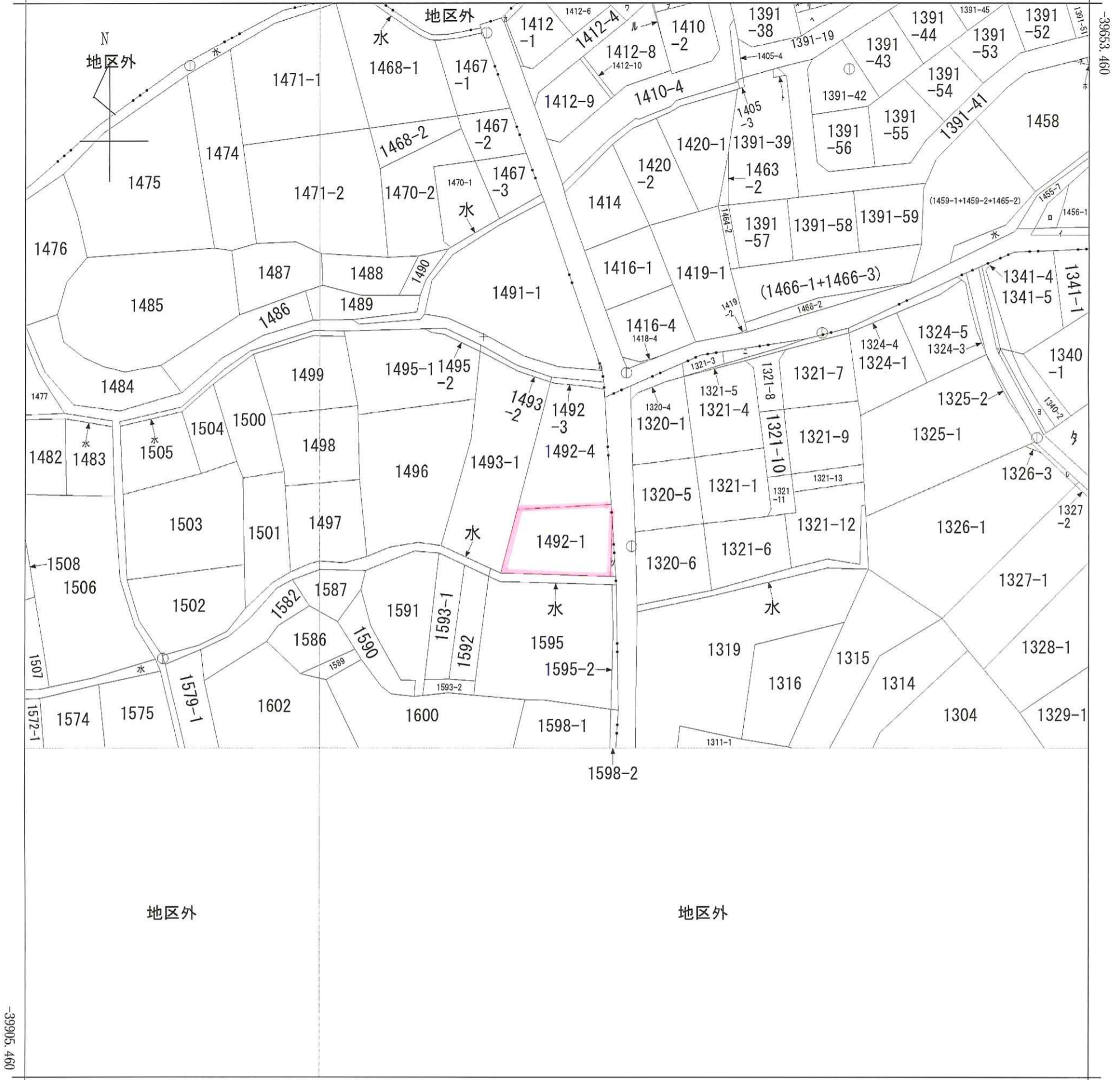
1:3098



イ 1456-2 ハ 1491-3 ホ 1391-1 ト 1391-40 リ 1405-6 ル 1410-16
 ロ 1456-3 ニ 1322-3 ヘ 1391-37 チ 1391-60 ス 1410-13 ッ 1410-16

(座標値種別：図上測定)

-28839.880



-39905.460

-29089.880 (座標値種別：図上測定)

(注) 国土交通省国土地理院が公表した座標補正パラメータ(kumamoto2016_BL.par)による修正がされています。

地番区域見出し	松橋町西下郷

請求部	所在	宇城市松橋町西下郷字江口				地番	1492番1	
出力縮尺	1/1000	精度区分	甲三	座標系番号又は記号	II	分類	地図(法第14条第1項)	
種類	地籍図		作成年月日	昭和42年1月		備付年月日(原図)	補記事項	

ヲ 1410-3
ワ 1412-7
カ 1412-5
ヨ 1340-3
タ (1339-1+13
39-2)
レ 1326-2
ッ 水
ツ 1492-2

タイトル1

130. 690629, 32. 641191

130. 691859, 32. 641194



130. 690630, 32. 640649

注釈： 注釈1

130. 691861, 32. 640652

2026年5月20日12時15分

タイトル1

130. 690658, 32. 641155

130. 691889, 32. 641158



130. 690660, 32. 640614

注釈： 注釈1

130. 691891, 32. 640617

2026年5月20日12時21分