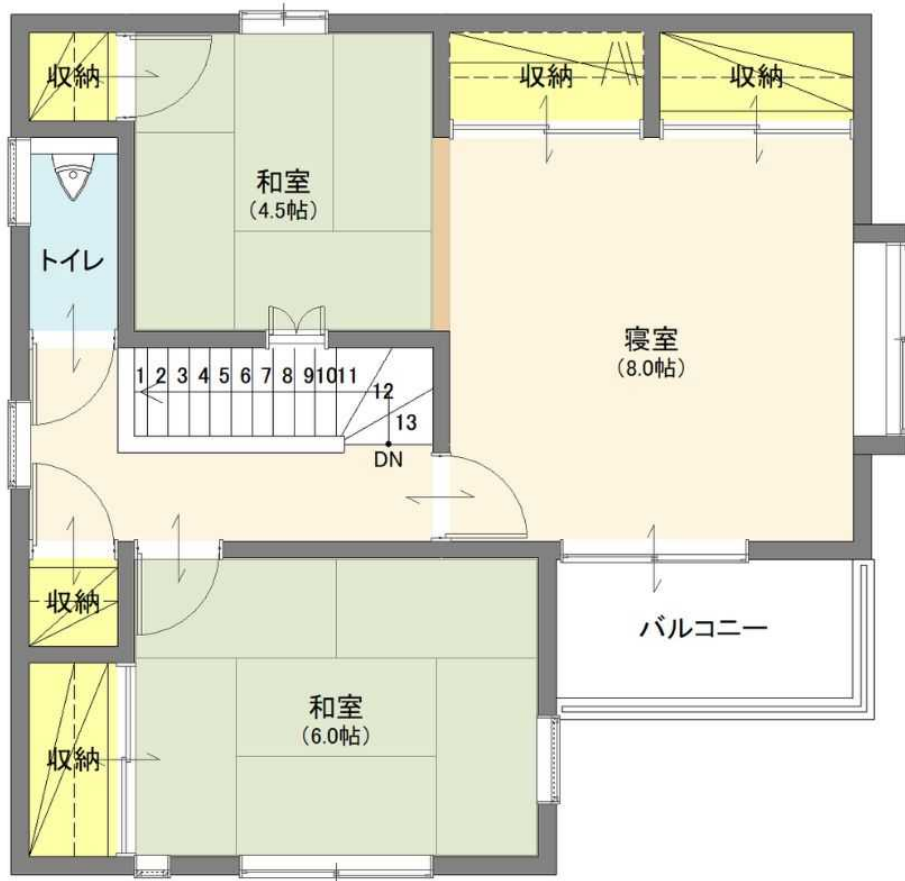


物件概要書

種別	売家
物件名	河内町岳戸建
価格	980万円
所在地	熊本市西区河内町岳1844番294、1844番295
交通	産交バス「峠の茶屋」まで徒歩9分
土地面積	505.87㎡ (153.02坪)
私道負担	—
土地権利	所有権
建物面積	133.61㎡ (40.41坪)
築年数	平成2年2月築
都市計画	都市計画区域外
用途地域	第1種低層住居専用地域
地目	宅地、山林
埋蔵文化財包蔵地	—
建ぺい率・容積率	—
国土法	—
道路幅員	要確認
電気	九州電力
ガス	—
水道	上水道
汚水・雑排水	浄化槽
雨水	要確認
引渡し条件	現況
引渡し時期	要 相談
現況	—
小学校	芳野小学校 約4800m
中学校	芳野中学校 約5000m
取引形態	一般媒介
手数料	3% + 6万円 + 消費税
情報公開日	令和8年5月

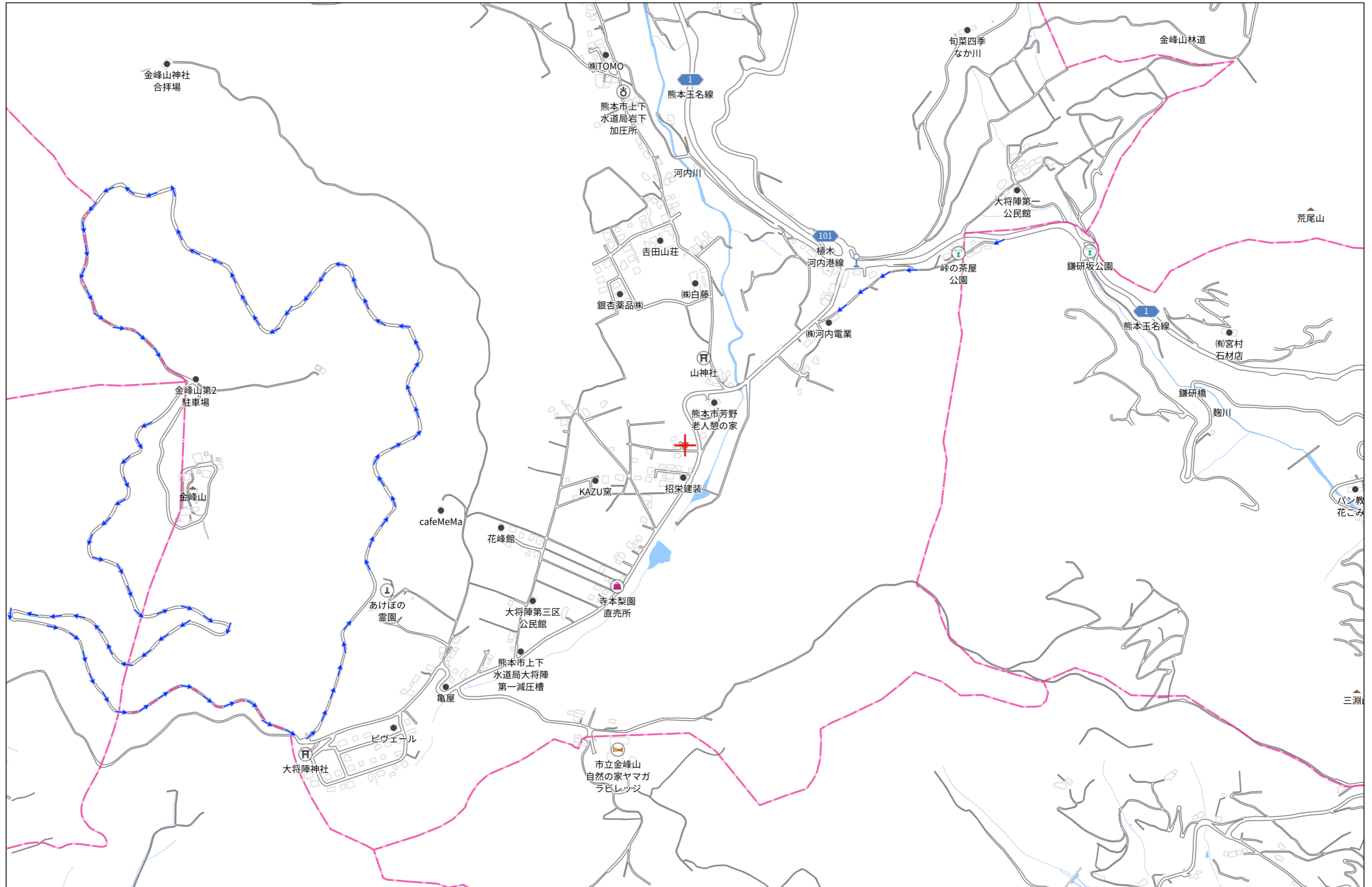
《お問合せ》 熊本県知事（12）第2019号
熊本市南区近見八丁目9番85号
新産不動産株式会社
TEL 096-312-5070

2F



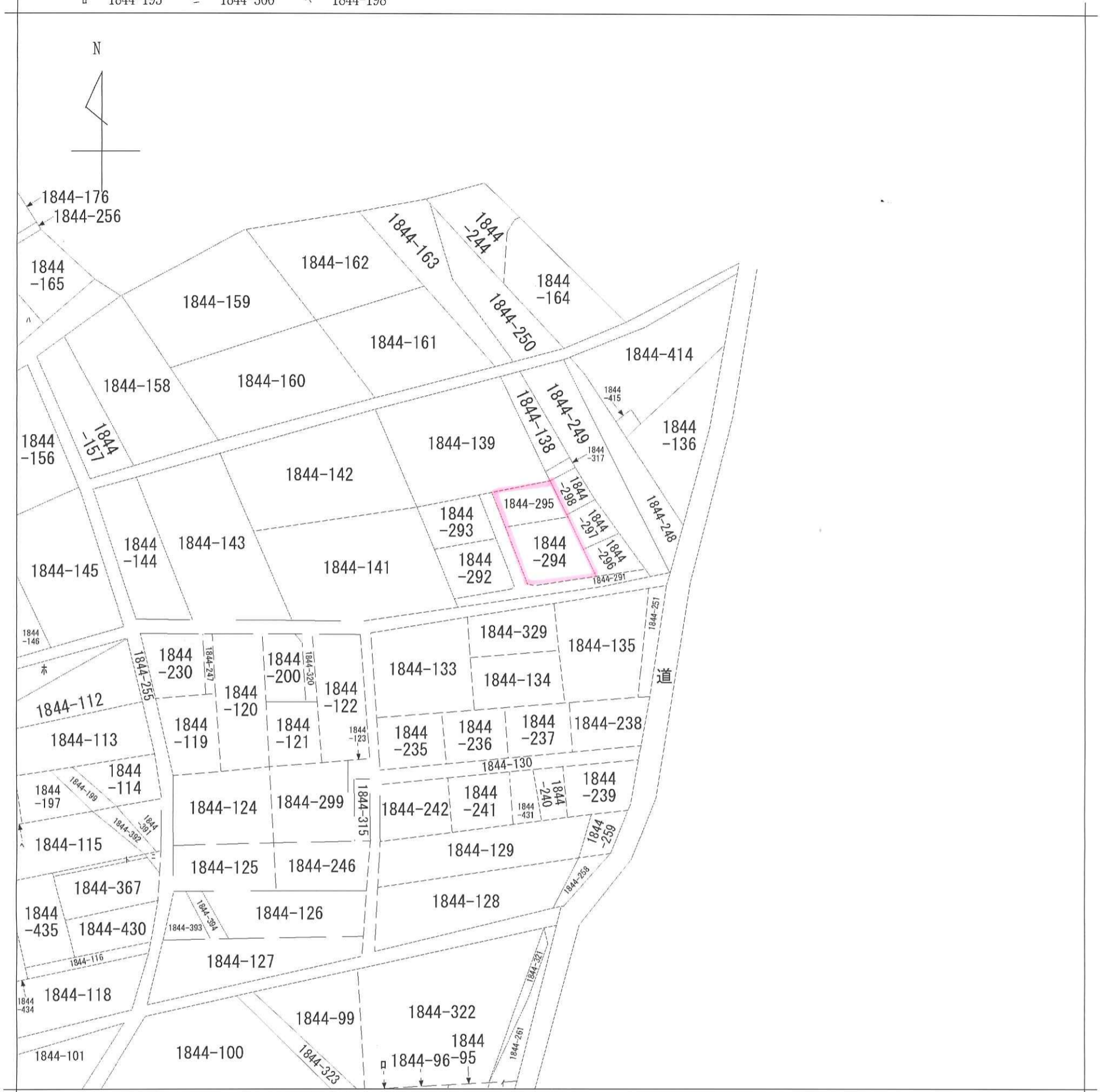
1F





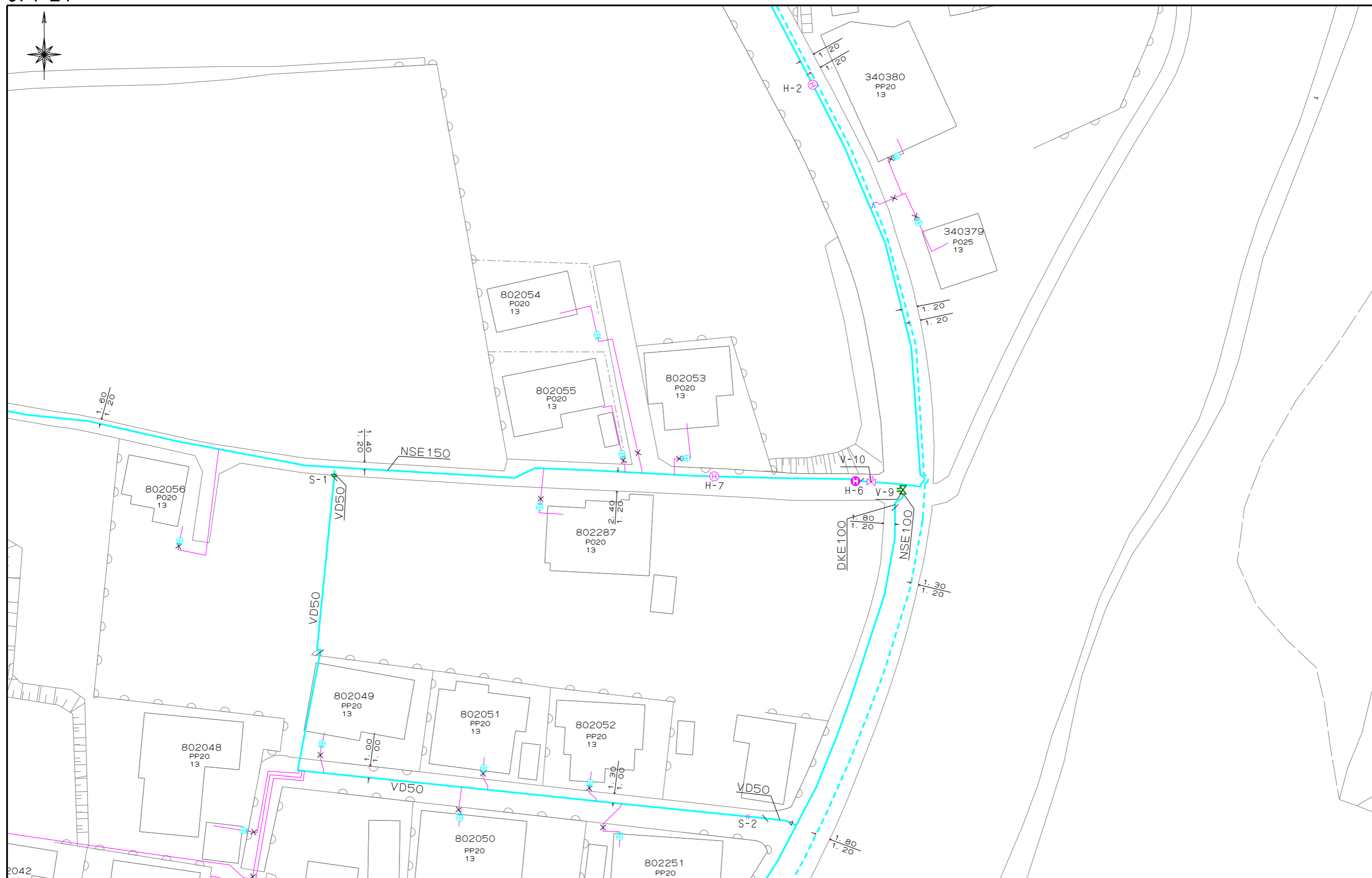


イ 1844-260 ハ 1844-166 ホ 1844-111 ト 1844-429
 ロ 1844-195 ニ 1844-366 ヘ 1844-198



請求部	所在	熊本市西区河内町岳字茶碗山				地番	1844番294		
出力縮尺	1/1200	精度区分		座標系番号又は記号	分類	地図に準ずる図面		種類	旧土地台帳附属地図
作成年月日	昭和59年8月31日			備付年月日(原図)	昭和59年8月31日		補記事項		

上下水道施設管理図



上下水道施設管理図

074-24

