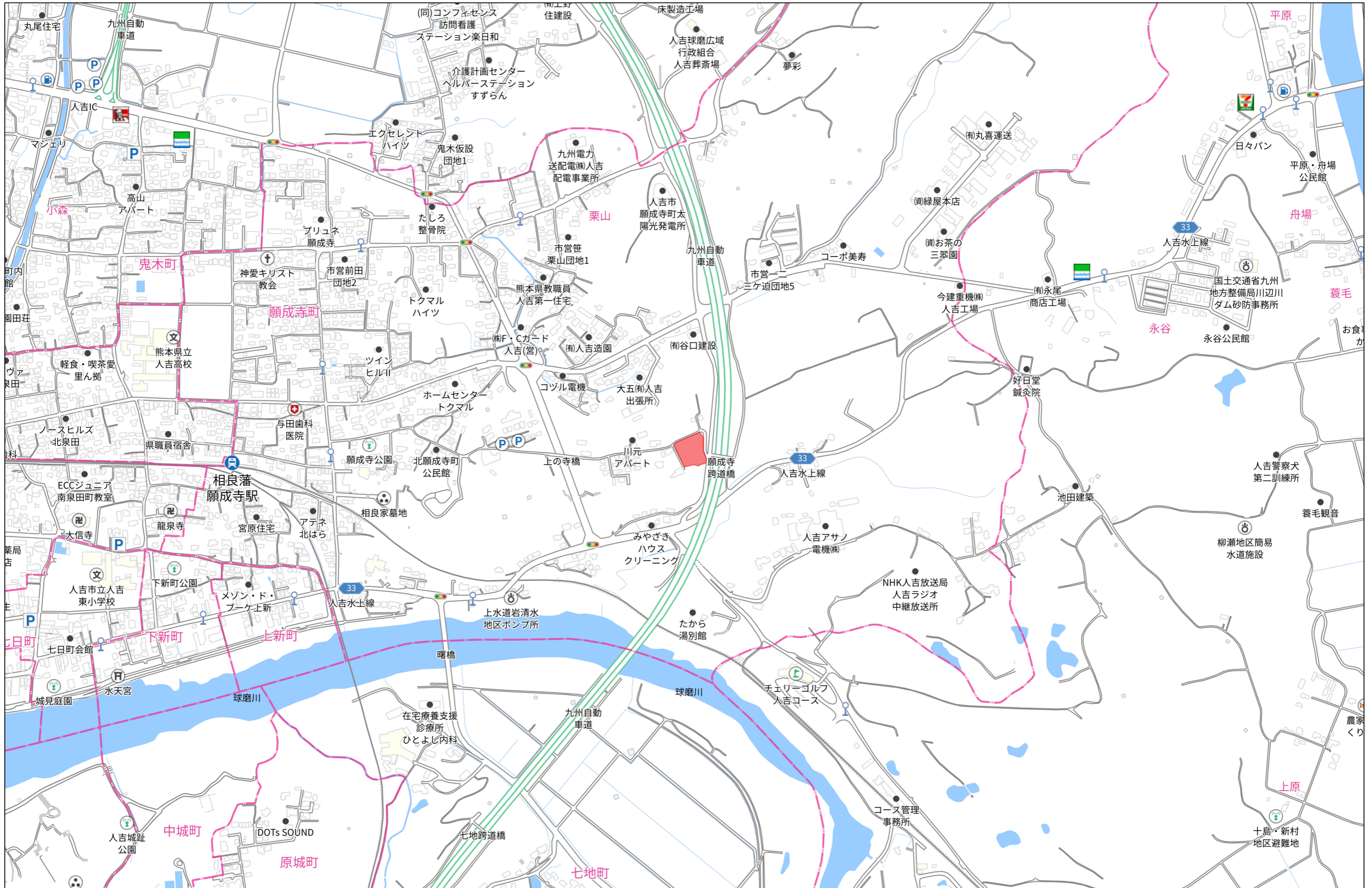
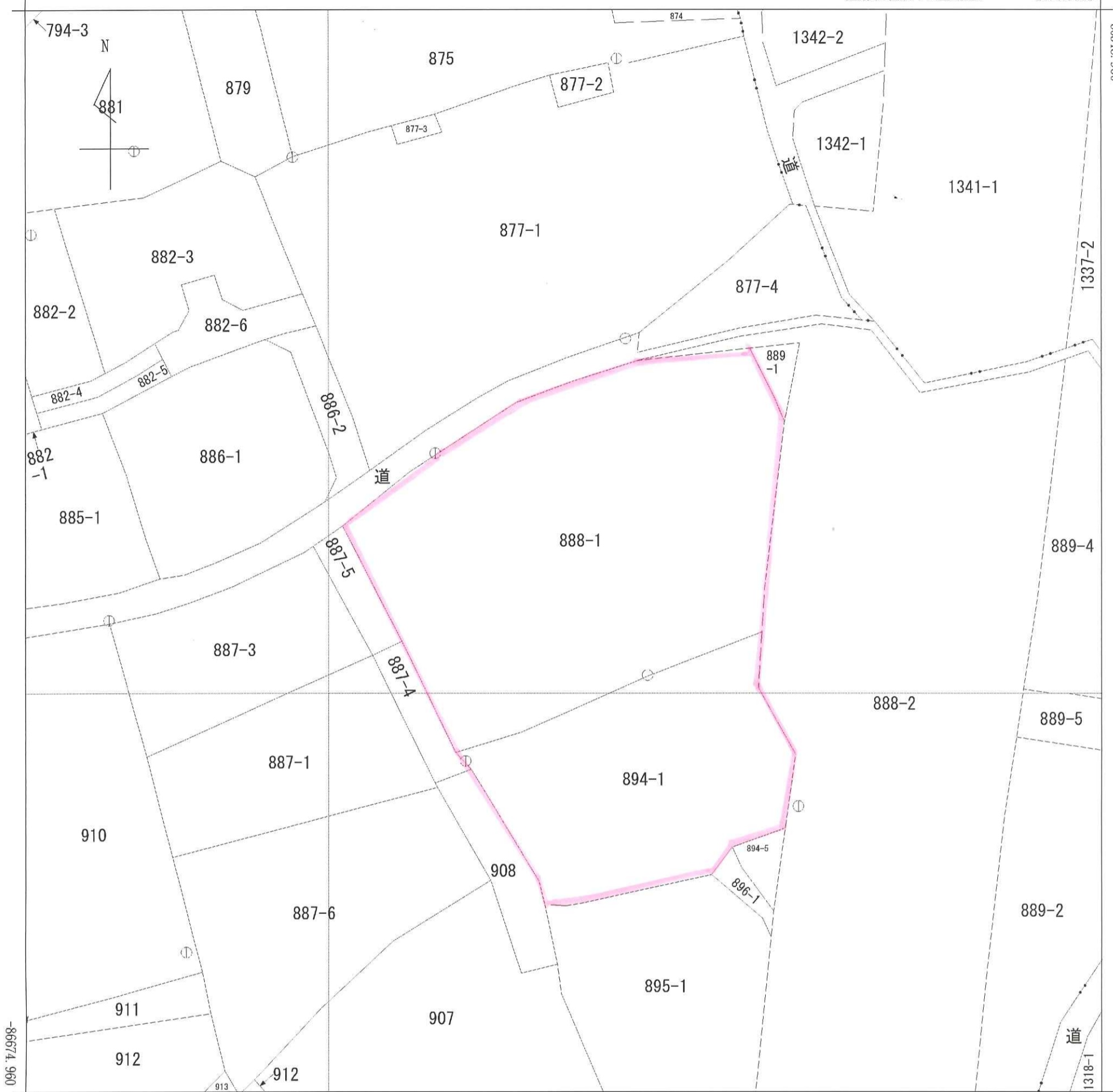


物件概要書

種別	売地
物件名	人吉市願成寺町土地
価格	380万円
所在地	人吉市願成寺町888番1、894番1
交通	くま川鉄道「相良藩願成寺」まで徒歩14分
土地面積	2,327㎡ (703.91坪)
私道負担	—
土地権利	所有権
建物面積	—
築年数	—
都市計画	市街化区域
用途地域	第1種低層住居専用地域
地目	畑
埋蔵文化財包蔵地	該当
建ぺい率・容積率	50%・100%
国土法	—
道路幅員	公道
電気	九州電力
ガス	—
水道	要確認
汚水・雑排水	要確認
雨水	要確認
引渡し条件	現況
引渡し時期	要 相談
現況	更地
小学校	人吉東小学校 約1,500m
中学校	第一中学校 約2,800m
取引形態	専任媒介
手数料	30万円 + 消費税
情報公開日	令和8年5月

《お問合せ》 熊本県知事（12）第2019号
熊本市南区近見八丁目9番85号
新産不動産株式会社
TEL 096-312-5070





(注) 国土交通省国土地理院が公表した座標補正パラメータ(kumamoto2016_BL.par)による修正がされています。

地番区域見出
 願成寺町 字鼓ヶ峯
 願成寺町
 願成寺町 字下石清水

請求部	所在	人吉市願成寺町字上ノ寺				地番	888番1		
出力縮尺	1/500	精度区分	乙一	座標系番号又は記号	II	分類	地図(法第14条第1項)	種類	地籍図
作成年月日	昭和60年1月			備付年月日(原図)	昭和61年12月19日		補記事項		