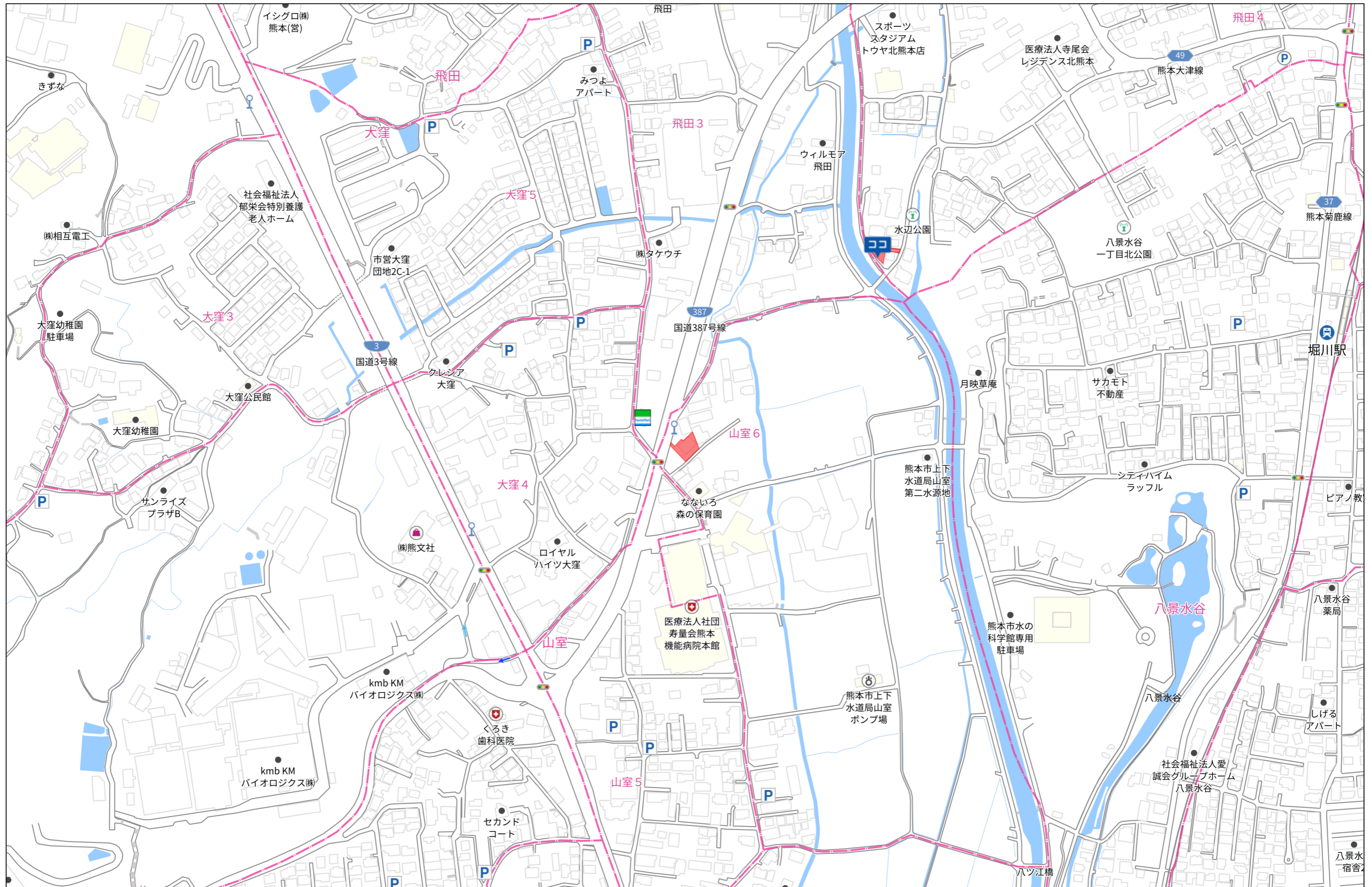
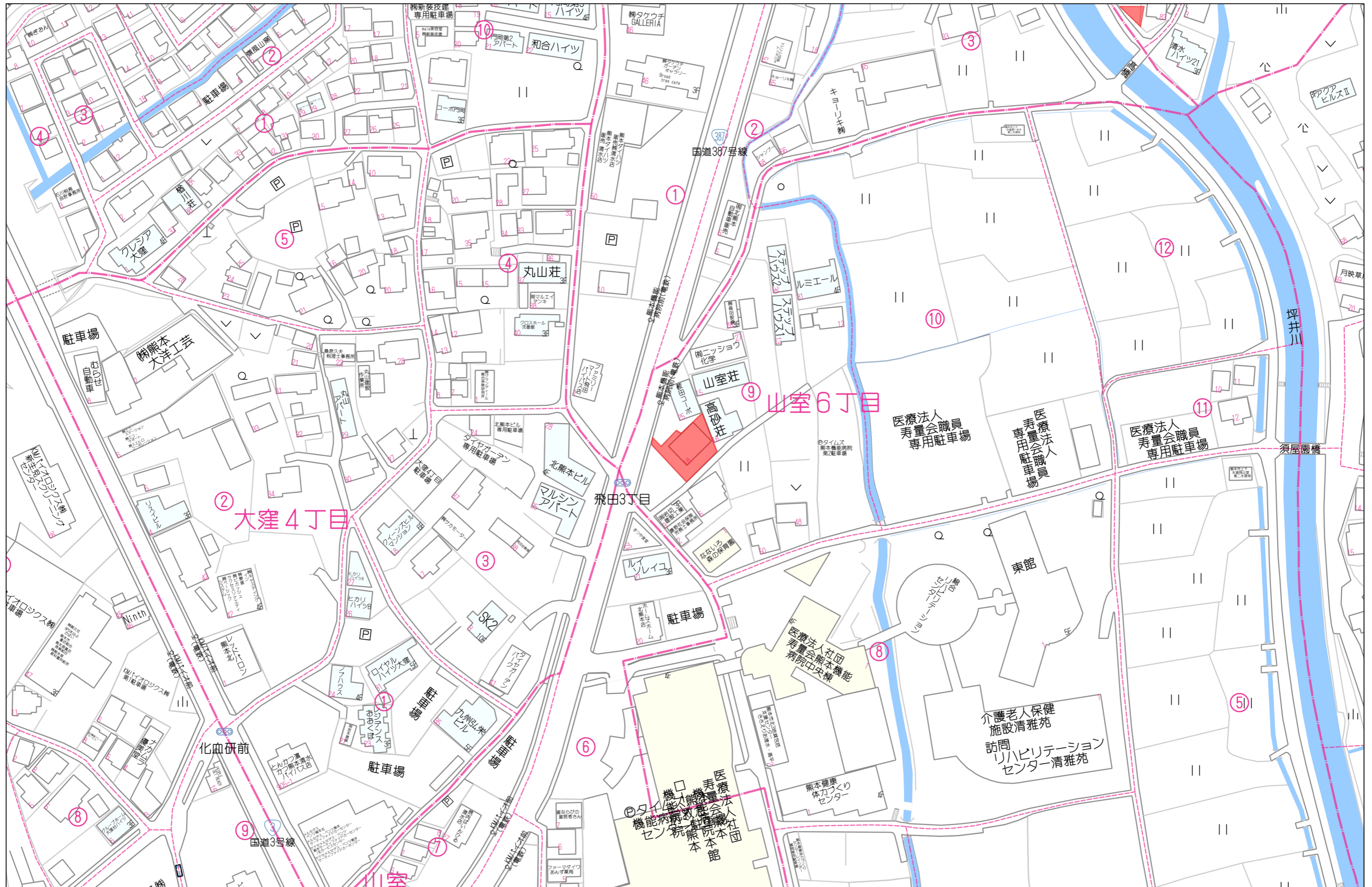


## 物件概要書

種別	売地
物件名	山室6丁目売地
価格	2,680万円
所在地	熊本市北区山室六丁目567番1
交通	電鉄バス「熊本機能病院前」まで徒歩1分
土地面積	481.86㎡ (145.76坪)
私道負担	—
土地権利	所有権
建物面積	—
築年数	—
都市計画	市街化区域
用途地域	準工業地域
地目	宅地
埋蔵文化財包蔵地	埋蔵文化財包蔵地内
建ぺい率・容積率	60% ・ 200%
国土法	—
道路幅員	南側 公道(D5判定) / 北側 公道
電気	九州電力
ガス	プロパン
水道	上水道 ※北側の敷地へ縦断している水道管有り。
汚水・雑排水	公共下水
雨水	要確認
引渡し条件	解体更地渡し
引渡し時期	要 相談
現況	居住中
小学校	高平台小学校 約1800m
中学校	京陵中学校 約4300m
取引形態	専任媒介
手数料	3% + 6万円 + 消費税
情報公開日	令和8年5月

≪お問合せ≫ 熊本県知事（12）第2019号  
 熊本市南区近見八丁目9番85号  
 新産不動産株式会社  
 TEL 096-312-5070

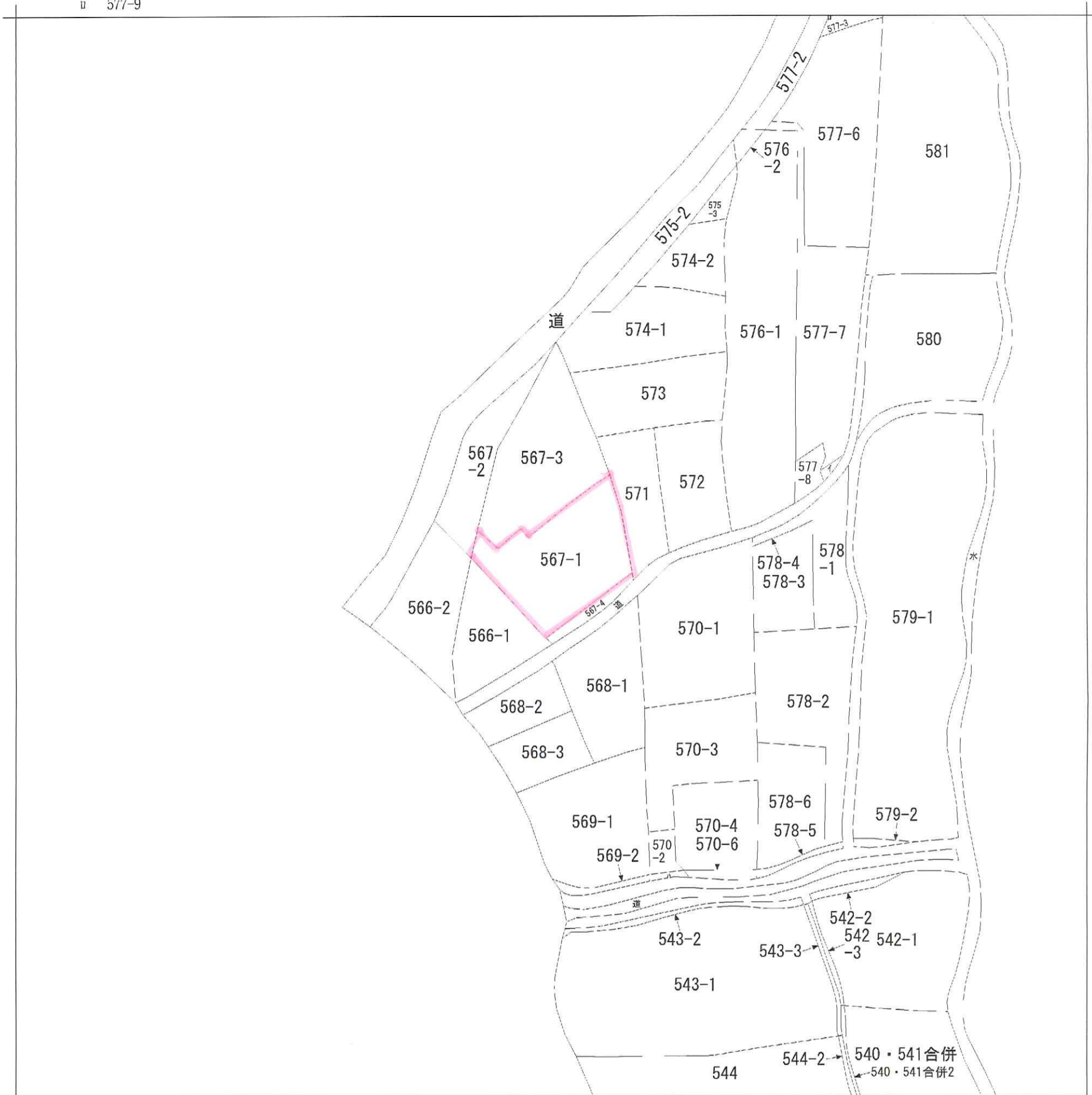




80m

1:1656

イ 577-1      ハ 570-5  
 ロ 577-9



地番区域見出  
 山室  
 6丁目

請求部分	所在	熊本市北区山室六丁目			地番	567番1		
出力縮	縮尺不明	精度区分		座標系番号又は記号	分類	地図に準ずる図面	種類	旧土地台帳附属地図
作成年月日	昭和60年10月29日			備付年月日(原図)		補記事項	方位不明	

601007

昭和9年1月17日登記

地番	567-4, 567-1	地積測量図
土地の所在	熊本市山室六丁目	

公嘱協会専用

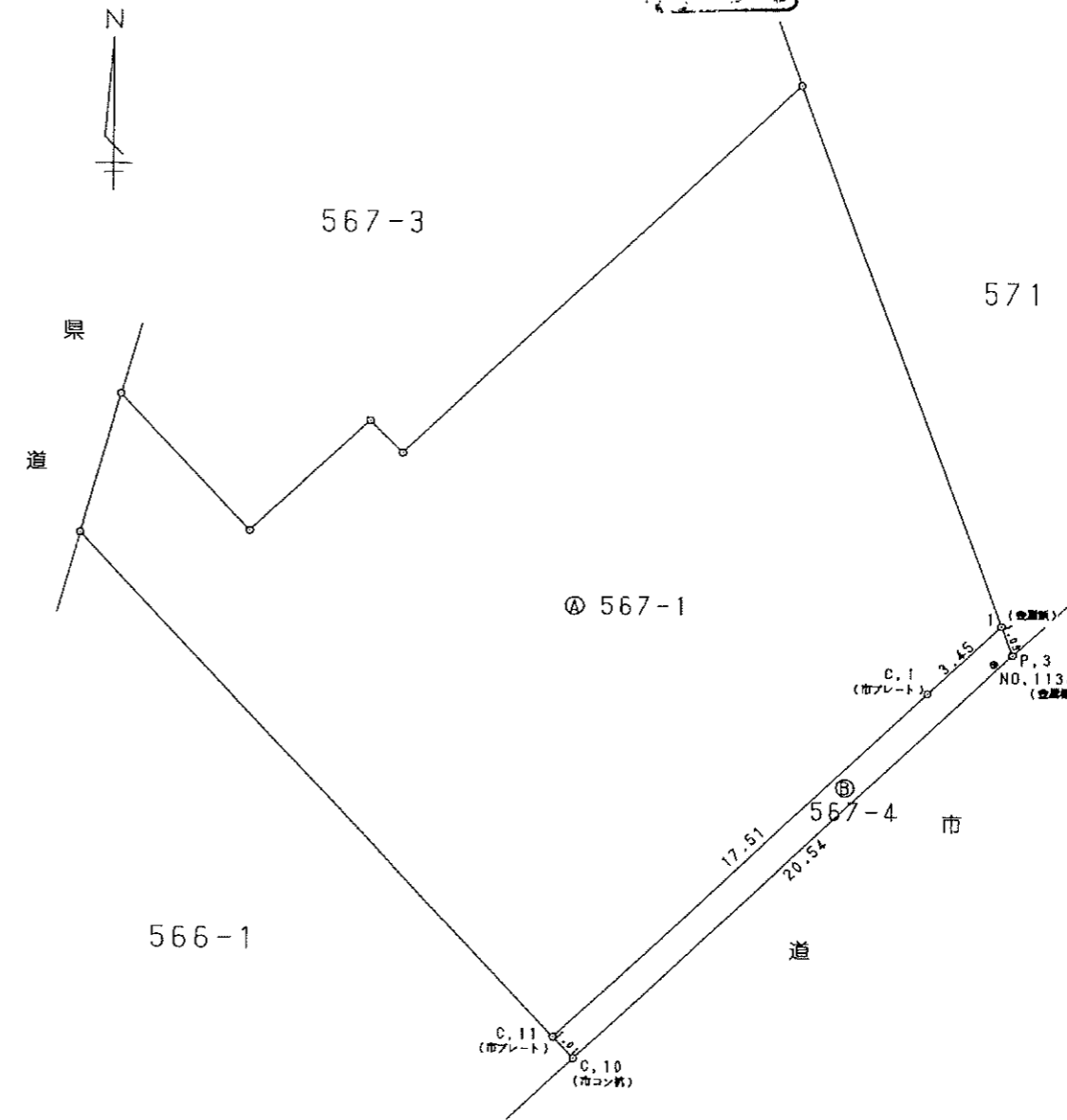
求積表

地番 ㊸ 567-4				
NO.	X <sub>n</sub>	Y <sub>n</sub>	Y <sub>n+1</sub> - Y <sub>n-1</sub>	X <sub>n</sub> × (Y <sub>n+1</sub> - Y <sub>n-1</sub> )
C, 11	-17226.090	-26210.631	11.966	-206127.392940
C, 1	-17213.989	-26197.974	15.154	-260860.789306
1	-17211.603	-26195.477	2.876	-49500.570228
P, 3	-17212.624	-26195.098	-14.463	248946.180912
C, 10	-17226.826	-26209.940	-15.533	267584.288258
合計				41.716696
合計面積				20.8583480
地積				20.85 m <sup>2</sup>

地番	㊸ 567-1	残地
公簿	合計面積	481.8616520
502.72	20.8583480	481.86 m <sup>2</sup>
	地積	481.86 m <sup>2</sup>

地番	面積
㊸ 567-1	481.8616520 m <sup>2</sup>
㊸ 567-4	20.8583480 m <sup>2</sup>

本測量に使用した与点 (熊本市道路台帳基準点)		
NO. 1134	X=-17212.981	Y=-26195.695
NO. 1135	X=-17245.217	Y=-26228.537



境界標略号 ㊸…石杭, ㊹…プラスチック杭, ㊺…コンクリート杭, ㊻…金属標, ㊼…刻ミ( )

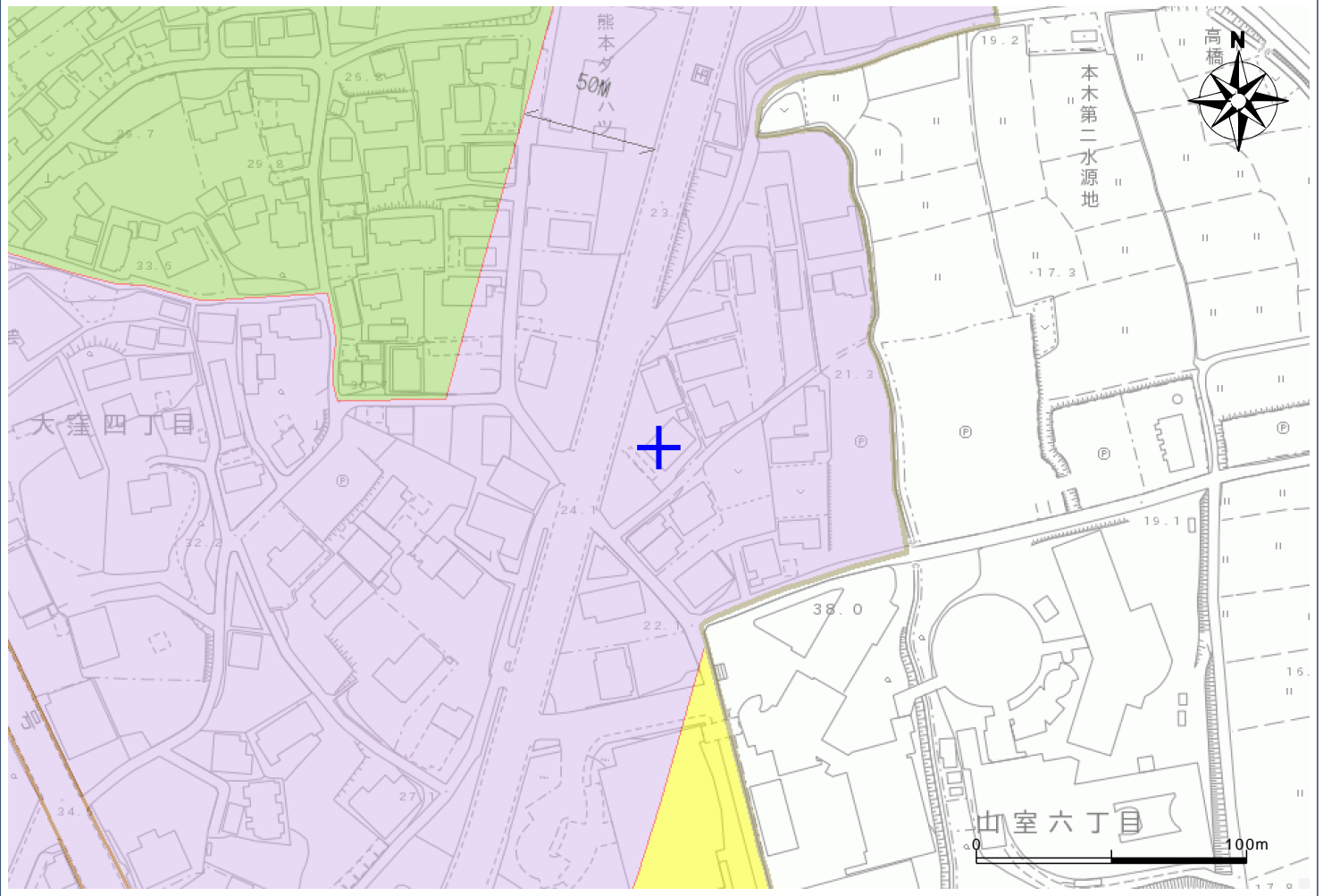
(社団法人 熊本県公共嘱託登記土地家屋調査士協会)

(1) 平成24年9月27日  
この図面に記録されている土地の全部又は一部に  
ついてその所在又は地番が変更された。  
上記の日付は、この図面に変更内容を記録した日  
付である。

# 都市計画情報検索結果

表示されている都市計画情報の最終更新日：令和7年12月17日

1/2500



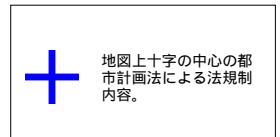
## 【都市計画法による規制内容】

都市計画区域	熊本市計画区域	
	都市計画区域外	
区域区分	市街化区域	指定あり
	市街化調整区域	
地域地区	用途地域	準工業地域
	容積率	200
	建ぺい率	60
	外壁後退	
	高さの限度	
	大規模集客施設制限地区	指定あり
	風致地区	
	防火地域	
	準防火地域	
	駐車場整備地区	
市街地開発事業	臨港地区	
	流通業務地区	
	高度利用地区	
	土地区画整理事業(施工済は除く)	
都市施設	市街地再開発事業	
	都市計画道路	
	都市計画公園	
	緑地	
	墓園	
	交通広場	
	自動車ターミナル	
	ごみ焼却場	
	汚物処理場	
	火葬場	
	市場	
	駐車場	
その他	流通業務団地	
	都市高速鉄道	
	駅前広場	
	地区計画	
	法34条11号指定区域	

用途地域 凡例	第1種低層住居専用地域
	第2種低層住居専用地域
	第1種中高層住居専用地域
	第2種中高層住居専用地域
	第1種住居地域
	第2種住居地域
	準住居地域
	近隣商業地域
	商業地域
	準工業地域
工業地域	

## 【ご利用上の注意事項】

規制内容の欄は、地図上十字の中心の都市計画法による規制内容を表示しています。  
本システムによる都市計画情報は、都市計画等の内容を証明するものではありません。  
また、最新の情報であることを保証するものではありません。  
権利や義務の発生するもの、取引の資料とするものなど、重要な事項の確認には利用できません。  
表示に利用している地図は土地の境界を示すものではありません。  
本図は都市計画図書(1/2,500)を基に電子閲覧用に加工したものであり、地図作成上の誤差を含んでいます。  
あくまで、参考図としてご利用ください。  
なお、正確な情報については必ず都市政策課へ確認してください。  
本図の使用によって発生する直接又は間接の損失、損害及び障害等について、熊本市は一切責任を負いません。  
ご利用者自身の責任と判断で利用してください。



令和8年1月8日11時9分印刷

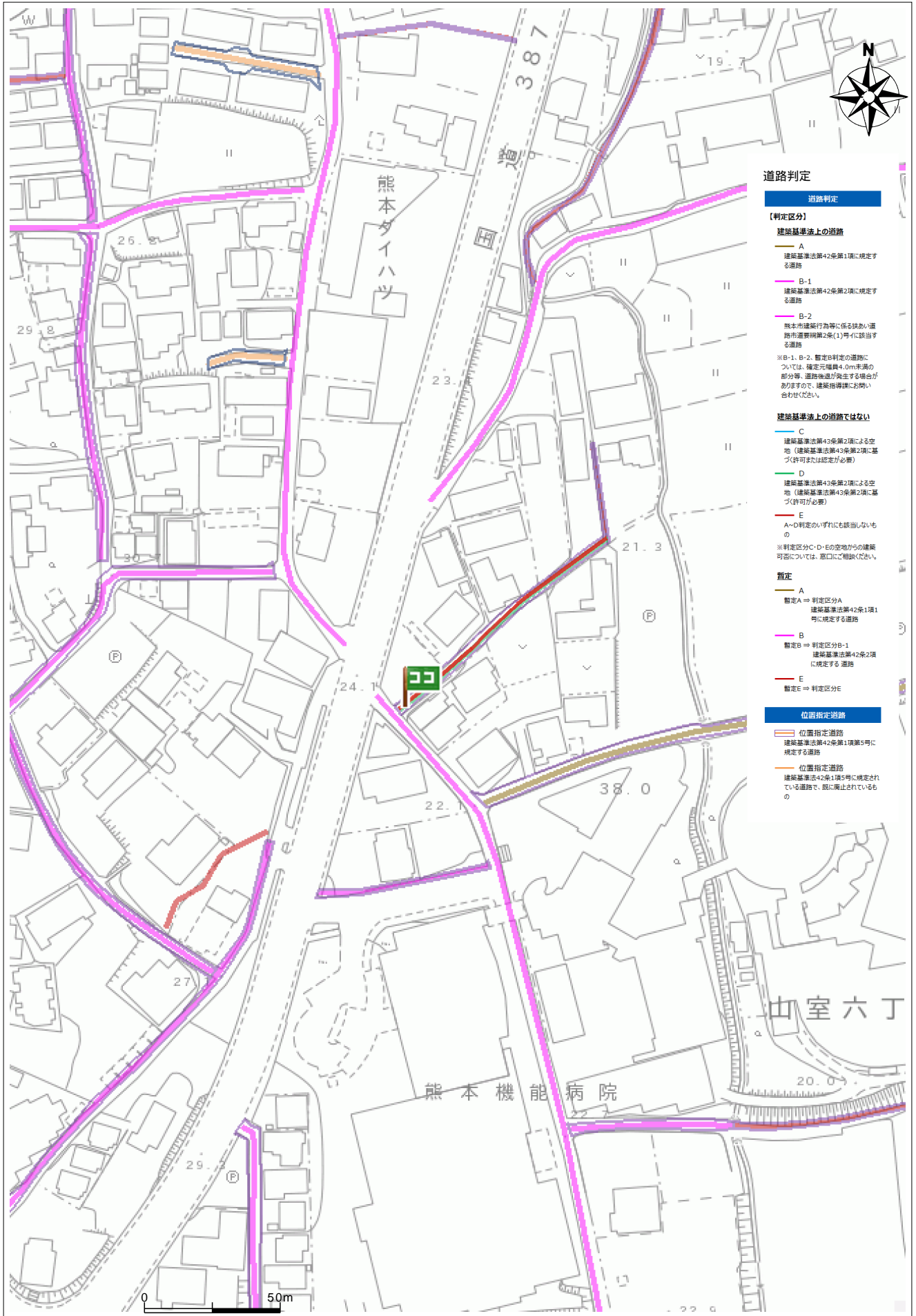
この地図は参考図です。詳細については必ず都市政策課でご確認ください。



住所

北区山室6丁目567-1

# 建築基準法（道路判定、建築協定）



台帳名	道路判定台帳
番号	23-032
判定区間	イ区間
判定区分	D-5
道種の種類	市道
地名地番	北区山室六丁目566番1地先～578番1地先



# 上下水道施設管理図

