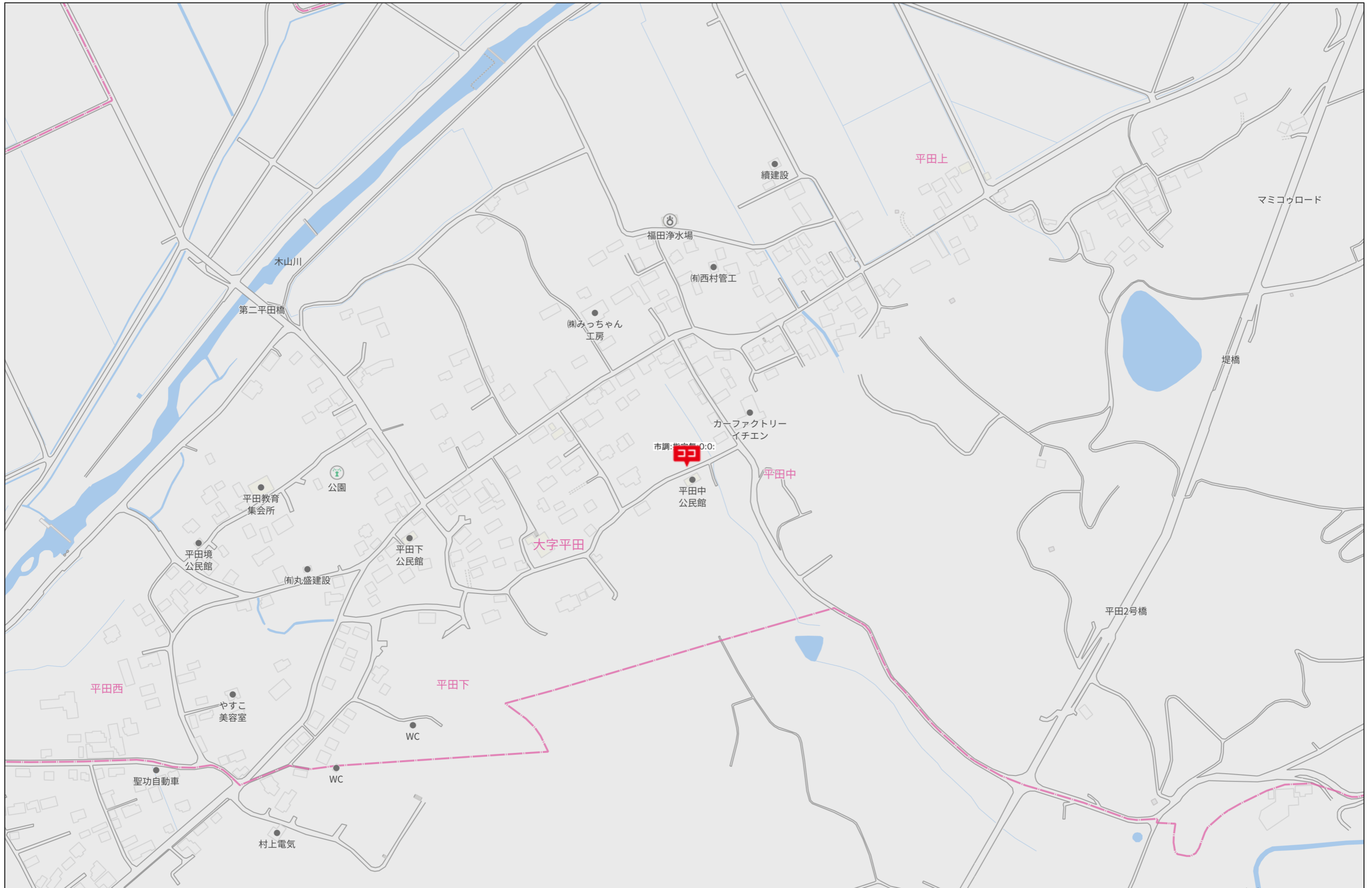


## 物件概要書

種別	売地
物件名	益城町平田 土地
価格	1,350万円
所在地	益城町平田959番1 他4筆
交通	九州産交バス「下寺中」 徒歩18分
土地面積	1132.29㎡
私道負担	無
土地権利	所有権
建物面積	-
築年数	-
都市計画	市街化調整区域
用途地域	指定無
地目	宅地・山林
埋蔵文化財包蔵地	無
建ぺい率・容積率	40% ・ 80%
国土法	不要
道路幅員	南側 公道
電気	九州電力
ガス	プロパン
水道	公営上水
汚水・雑排水	要確認
雨水	要確認
引渡し条件	現況
引渡し時期	要 相談
現況	更地
小学校	益城中央小学校 約1,400m
中学校	木山中学校 約1,400m
取引形態	一般媒介
手数料	3% + 6万円 + 消費税
情報公開日	令和8年4月

≪お問合せ≫ 熊本県知事（12）第2019号  
 熊本市南区近見八丁目9番85号  
 新産不動産株式会社  
 TEL 096-312-5070



140m

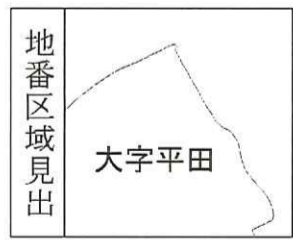
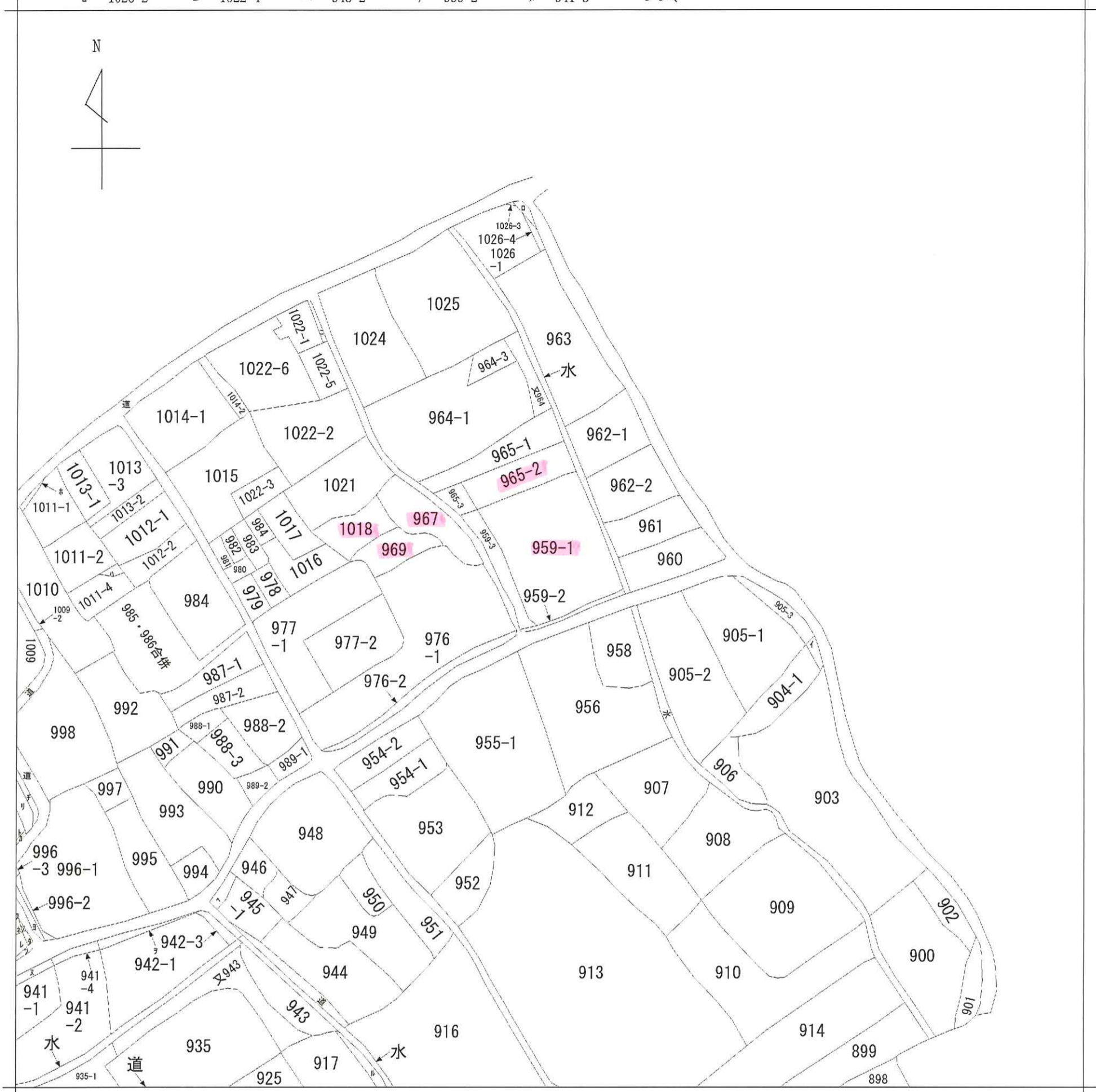
1:3538



60m

1:1251

イ 904-2    ハ 1011-5    ホ 1011-3    ト 1000-6    リ 999-1    ル 道  
 ロ 1026-2    ニ 1022-4    ヘ 945-2    チ 999-2    ヌ 941-3    ッづく



請求部	所在	上益城郡益城町大字平田字下津留			地番	959番1		
出力縮	縮尺不明	精度区	座標系番号又は記号	分類	地図に準ずる図面		種類	旧土地台帳附属地図
作成年月日				備付年月日(原図)	昭和55年12月10日		補記事項	



