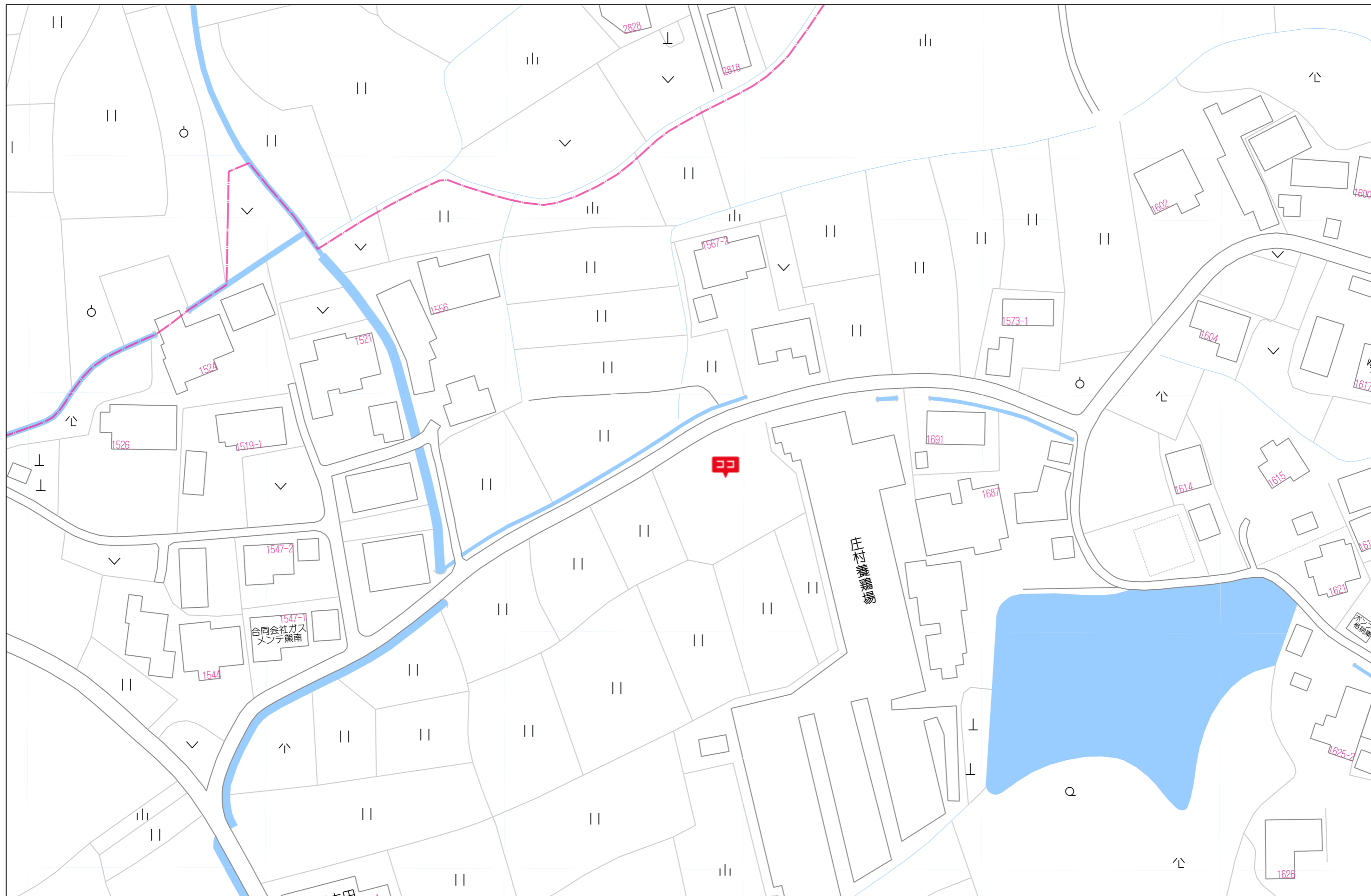


## 物件概要書

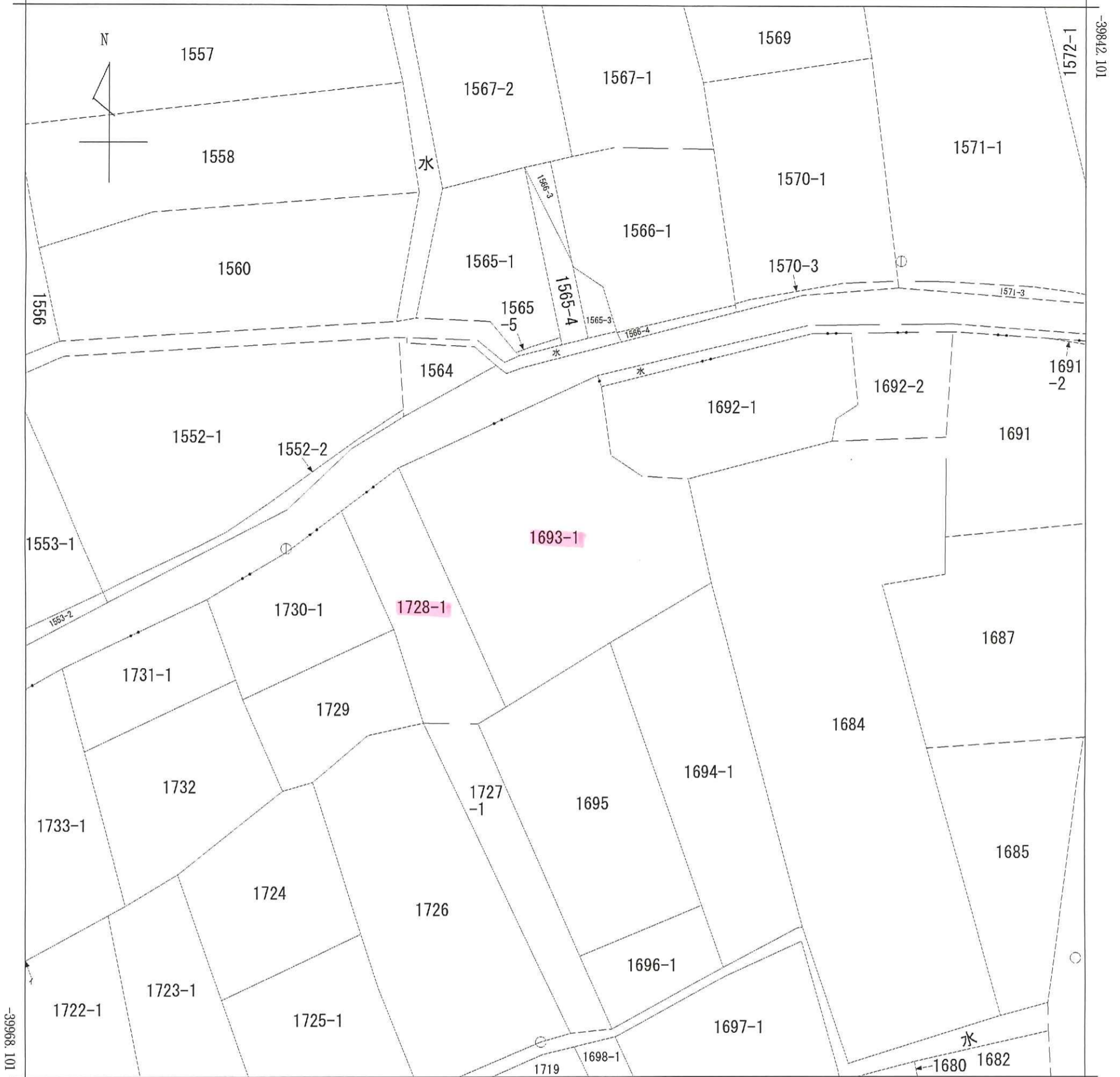
種別	売地
物件名	松橋町西下郷 土地
価格	90万円
所在地	宇城市松橋町西下郷1693番1、1728番1
交通	J R鹿児島本線 松橋 徒歩35分
土地面積	1,044.00㎡
私道負担	無
土地権利	所有権
建物面積	-
築年数	-
都市計画	非線引き区域
用途地域	指定無
地目	田
埋蔵文化財包蔵地	要確認
建ぺい率・容積率	70% ・ 200%
国土法	不要
道路幅員	北側 公道
電気	要確認
ガス	要確認
水道	無し
汚水・雑排水	無し
雨水	要確認
引渡し条件	現況
引渡し時期	要 相談
現況	更地
小学校	豊福小学校 約1,600m
中学校	松橋中学校 約1,800m
取引形態	一般媒介
手数料	33万円(税込)
情報公開日	令和8年4月

《お問合せ》 熊本県知事（12）第2019号  
熊本市南区近見八丁目9番85号  
新産不動産株式会社  
TEL 096-312-5070



40m

1:950

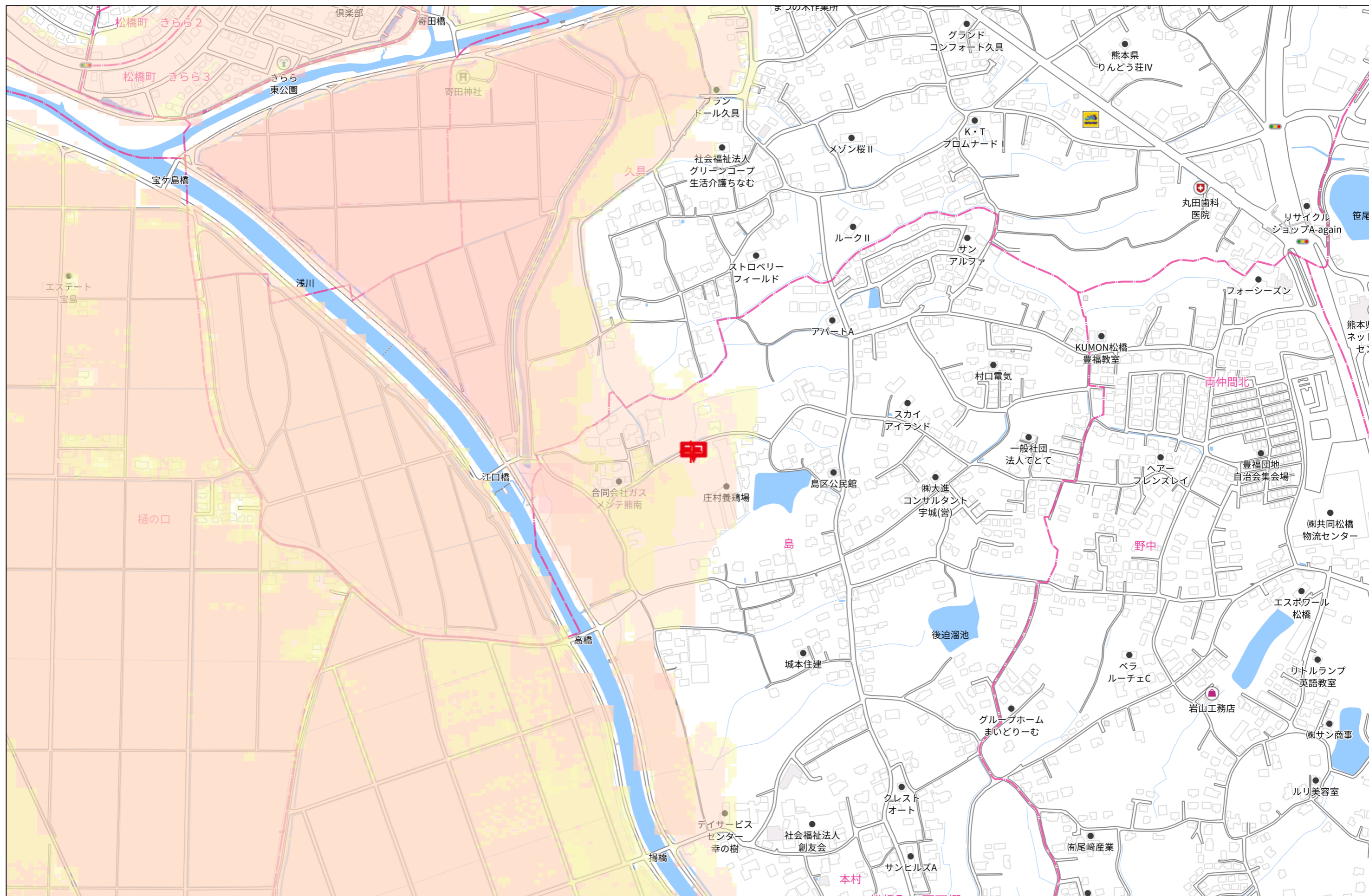


-29217.047 (座標値種別：図上測定)

(注) 国土交通省国土地理院が公表した座標補正パラメータ(kumamoto2016\_BL.par)による修正がされています。

地番区域見出  
松橋町西下郷

請求部	所在	宇城市松橋町西下郷字塚田				地番	1693番1		
出力縮尺	1/500	精度区分	甲三	座標系番号又は記号	II	分類	地図(法第14条第1項)	種類	地籍図
作成年月日	昭和42年1月			備付年月日(原図)			補記事項		



280m