



種 別	売 地		
地 名	東区水源一丁目		
価 格	① 1,950 済 ② 1,950 万円	3.3㎡単 価 39.00 万円	
所在地	地番：熊本市東区水源一丁目148番9 住所：熊本市東区水源一丁目8-11		
交 通	熊本市電「健軍交番前駅」徒歩9分(約700m) 「泉ヶ丘小学校前」バス停 徒歩2分(約150m)		
土 地 積	330.59 ㎡ (100.00 坪)		
私道負担	無		
土地権利	所有権		
都市計画	市街化区域		
地 目	宅地	用途地域	第一種中高層
建ぺい率	60%	容積率	150%
他の法令制限	準防火地域、景観法、航空法、文化財保護法		
国土法	-		
接道状況	東側市道 幅員約4m 接面約16m -		
設 備	上水道、公共下水、電気、都市ガス		
引渡条件	建築条件有(新産住拓株式会社)		
現 況	古家付	引渡し	解体更地渡し
小学校	泉ヶ丘小学校(約50m)	中学校	湖東中学校(約1.1km)
備 考	・埋蔵文化財包蔵地(江津湖遺跡群) ・立地適正化計画(都市機能誘導区域) ・100坪の土地を50坪×2区画に分割し販売		
会員番号		物件番号	

新産不動産株式会社

熊本県知事(12)第2019号
TEL:096-312-5070 FAX:096-353-1521
〒861-4101 熊本県熊本市南区近見八丁目9-85

取引態様	売主(新産住拓)	手数料	—
情報公開日	2025/12/11	物件番号	

求積表

地 番	①148-9			
NO	Xn	Yn	Xn・(Yn+1-Yn-1)	距 離
P10	-24784. 888	-23004. 931	421937. 933312	6. 267
P3	-24778. 840	-23003. 289	-54835. 572920	2. 216
P2	-24776. 699	-23002. 718	-477001. 009148	19. 507
122	-24782. 317	-22984. 037	-407743. 461601	8. 483
P11	-24790. 502	-22986. 265	517972. 748788	19. 492
合 計			330. 638431	
合 計 面 積			165. 3192155	
地 積			165. 31	m ²

地 番	②148-19 (予定地番)			
NO	Xn	Yn	Xn・(Yn+1-Yn-1)	距 離
P8	-24793. 076	-23007. 167	443994. 405008	2. 877
P4	-24790. 303	-23006. 401	-55431. 117508	5. 611
P10	-24784. 888	-23004. 931	-499068. 504768	19. 492
P11	-24790. 502	-22986. 265	-407506. 271876	8. 482
50	-24798. 686	-22988. 493	518342. 134772	19. 498
合 計			330. 645628	
合 計 面 積			165. 3228140	
地 積			165. 32	m ²

合計面積	330. 6420295 m ²
------	-----------------------------

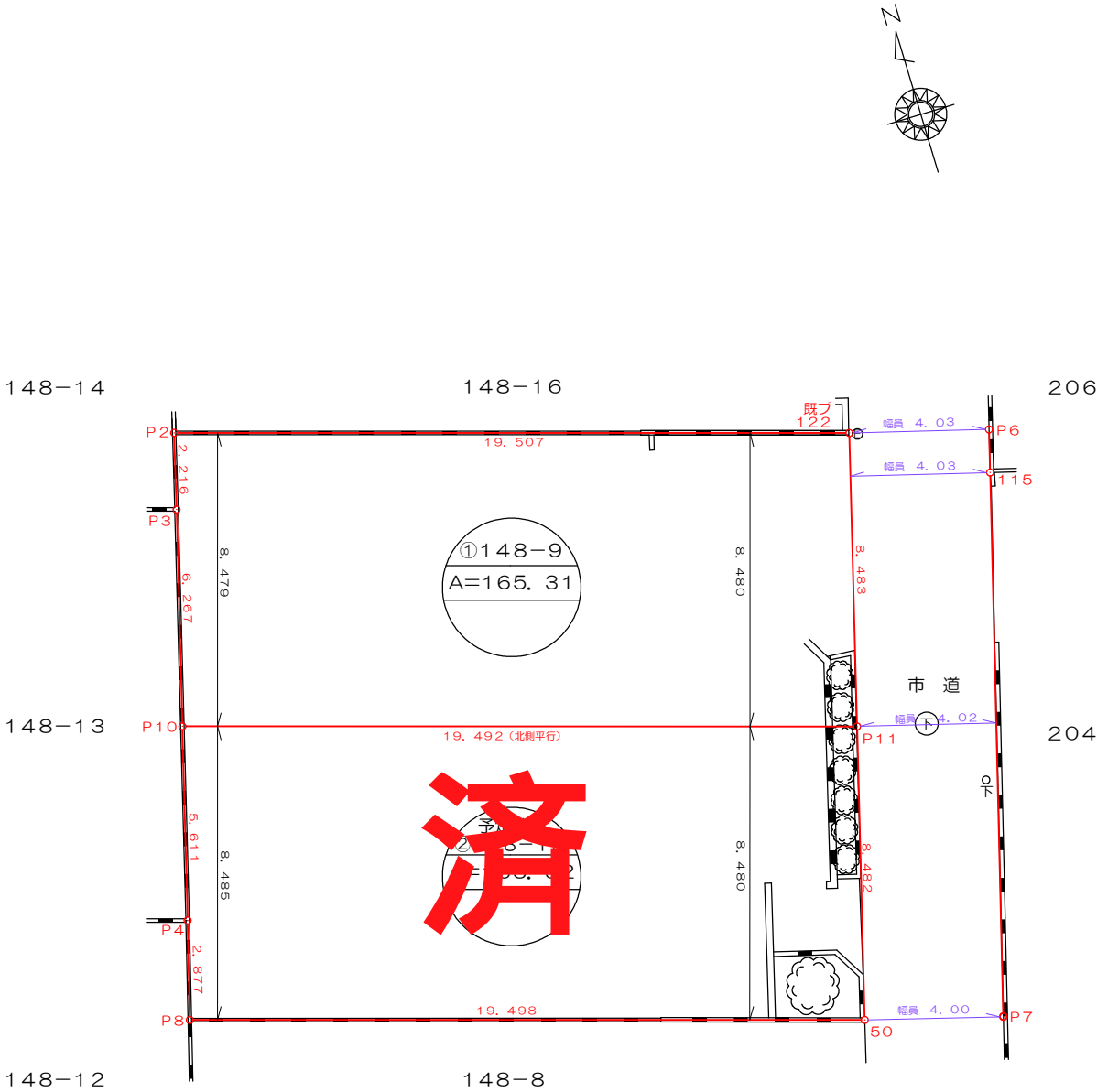
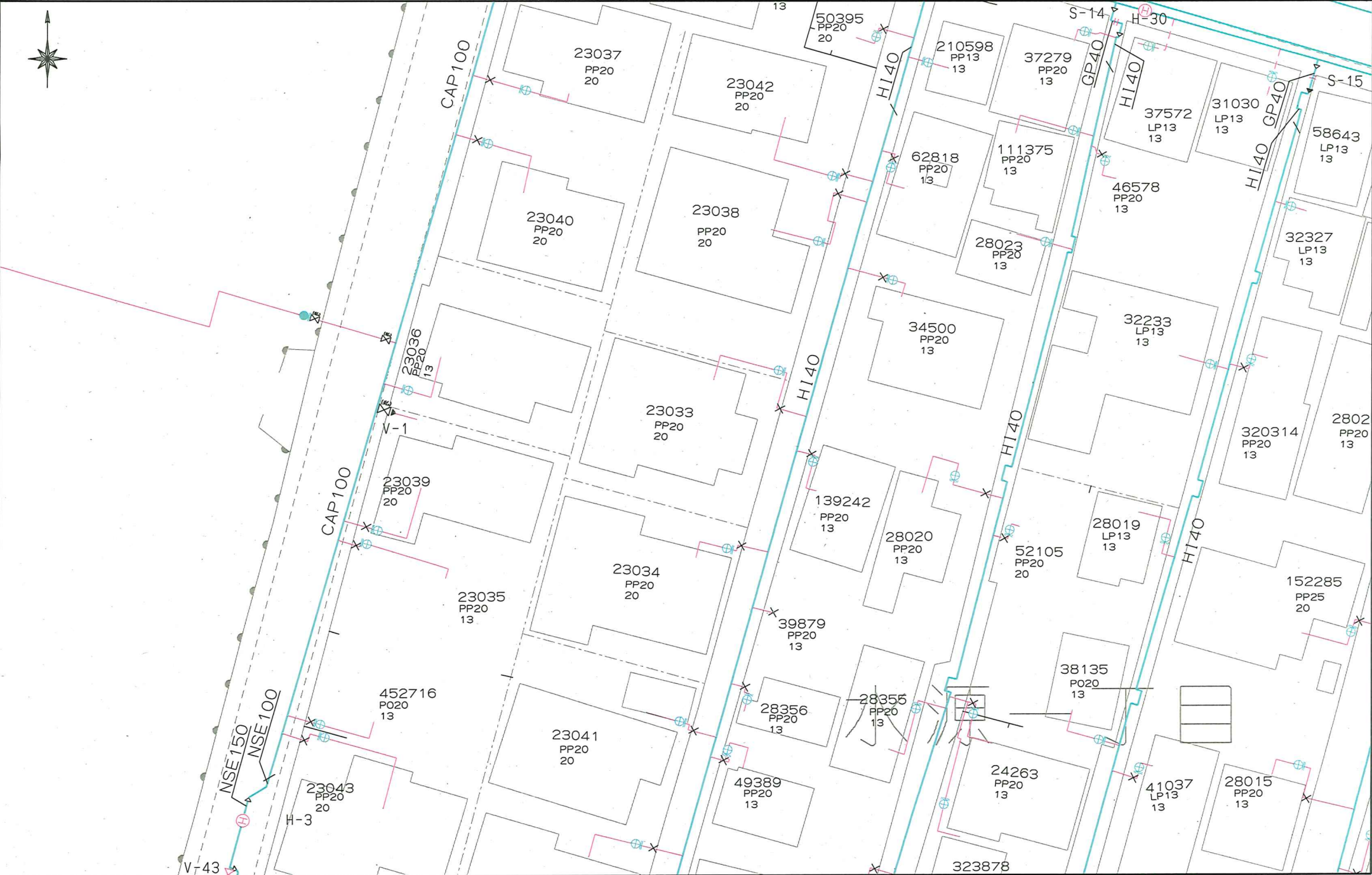
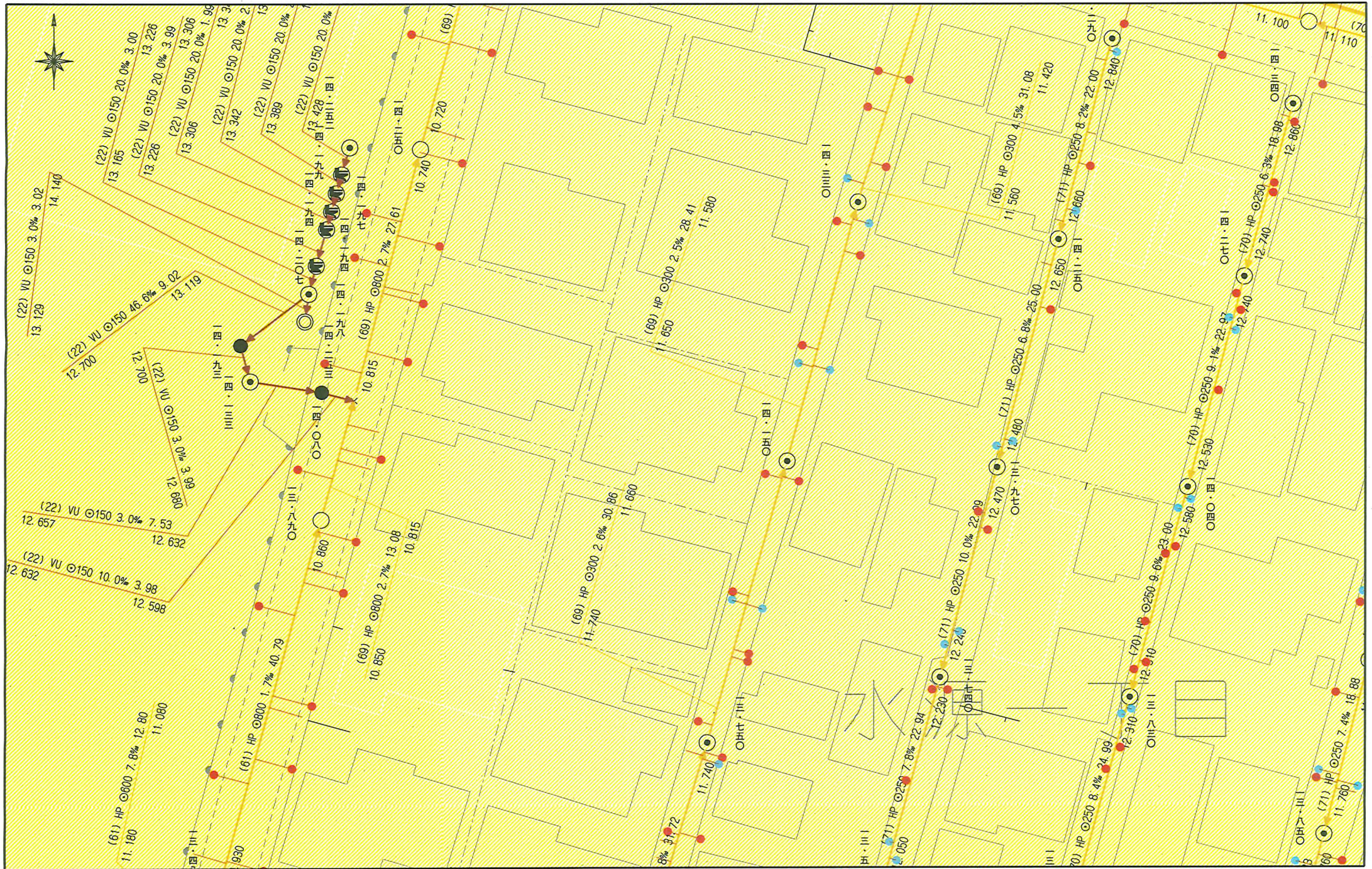


図	名	分筆プラン図			
図	番	—	縮	尺	1/200
申 請 地		熊本市東区水源一丁目148番9			
作成年月日		令和7年11月19日			
熊本市中央区帯山3丁目44番32号					
土地家屋調査士 宮 本 智					
TEL 096-384-3237					

上下水道施設管理図



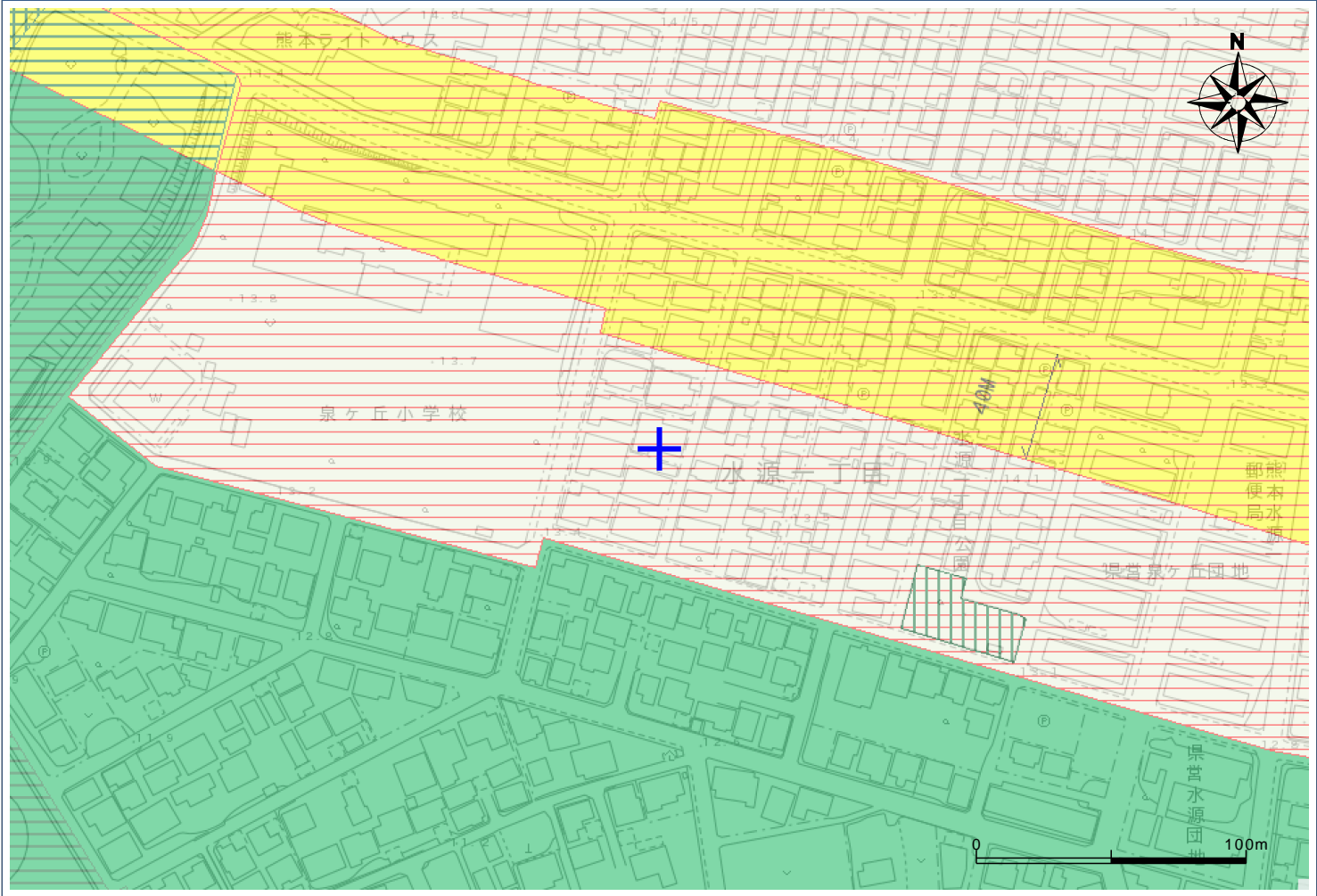
上下水道施設管理図



都市計画情報検索結果

表示されている都市計画情報の最終更新日：令和7年12月05日

1/2500



【都市計画法による規制内容】

都市計画区域	熊本市計画区域	
	都市計画区域外	
区域区分	市街化区域	指定あり
	市街化調整区域	
地域地区	用途地域	第1種中高層住居専用地域
	容積率	150
	建ぺい率	60
	外壁後退	注：風致地区、地区計画等により、別途制限がかかる場合があります。
	高さの限度	
	大規模集客施設制限地区	
	風致地区	
	防火地域	
	準防火地域	指定あり
	駐車場整備地区	
市街地開発事業	臨港地区	
	流通業務地区	
	高度利用地区	
	土地区画整理事業（施工済は除く）	
都市施設	市街地再開発事業	
	都市計画道路	
	都市計画公園	
	緑地	
	墓園	
	交通広場	
	自動車ターミナル	
	ごみ焼却場	
	汚物処理場	
	火葬場	
	市場	
	駐車場	
	流通業務団地	
	都市高速鉄道	
その他	駅前広場	
	地区計画	
	法34条11号指定区域	

用途地域 凡例	第1種低層住居専用地域
	第2種低層住居専用地域
	第1種中高層住居専用地域
	第2種中高層住居専用地域
	第1種住居地域
	第2種住居地域
	準住居地域
	近隣商業地域
	商業地域
	準工業地域
	工業地域

【ご利用上の注意事項】

規制内容の欄は、地図上十字の中心の都市計画法による規制内容を表示しています。
本システムによる都市計画情報は、都市計画等の内容を証明するものではありません。
また、最新の情報であることを保証するものではありません。
権利や義務の発生するもの、取引の資料とするものなど、重要な事項の確認には利用できません。
表示に利用している地図は土地の境界を示すものではありません。
本図は都市計画図書(1/2,500)を基に電子閲覧用に加工したものであり、地図作成上の誤差を含んでいます。
あくまで、参考図としてご利用ください。
なお、正確な情報については必ず都市政策課へ確認してください。
本図の使用によって発生する直接又は間接の損失、損害及び障害等について、熊本市は一切責任を負いません。
ご利用者自身の責任と判断で利用してください。



地図上十字の中心の都市計画法による法規制内容。

令和7年12月11日19時32分印刷

この地図は参考図です。詳細については必ず都市政策課でご確認ください。

埋蔵文化財(包蔵地)

埋蔵文化財包蔵地

