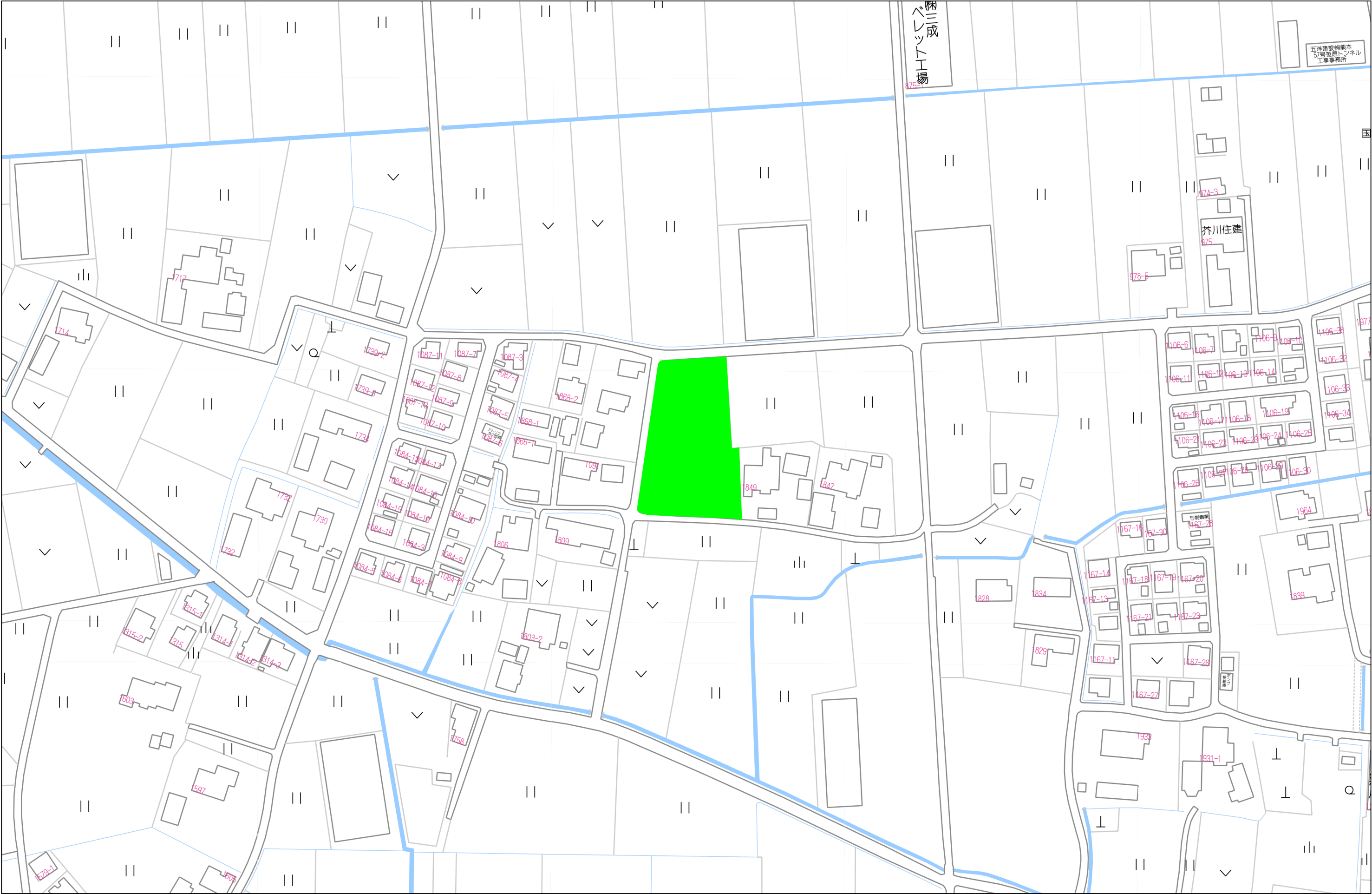


## 物件概要書

種別	売地
物件名	宇土市走潟土地
価格	2,100万円 @2.98万円/坪
所在地	宇土市走潟1092番1
交通	J R 鹿児島本線 / 宇土駅 徒歩38分
土地面積	2,325㎡ (703.30坪)
私道負担	無
土地権利	所有権
都市計画	都市計画区域外
用途地域	—
地目	雑種地
埋蔵文化財包蔵地	—
建ぺい率・容積率	70% ・ 200%
国土法	—
道路幅員	公道 北側 約5m
電気	—
ガス	—
水道	上水道
污水・雑排水	要 浄化槽
雨水	—
引渡し条件	更地
引渡し時期	即時
現況	更地
小学校	走潟小学校 約 740m
中学校	鶴城中学校 約 3,160m
取引形態	一般媒介
手数料	3% + 6万円 + 消費税
情報公開日	令和8年11月

≪お問合せ≫ 熊本市知事（12）第2019号  
 熊本市南区近見八丁目9番85号  
 新産不動産株式会社  
 TEL 096-312-5070





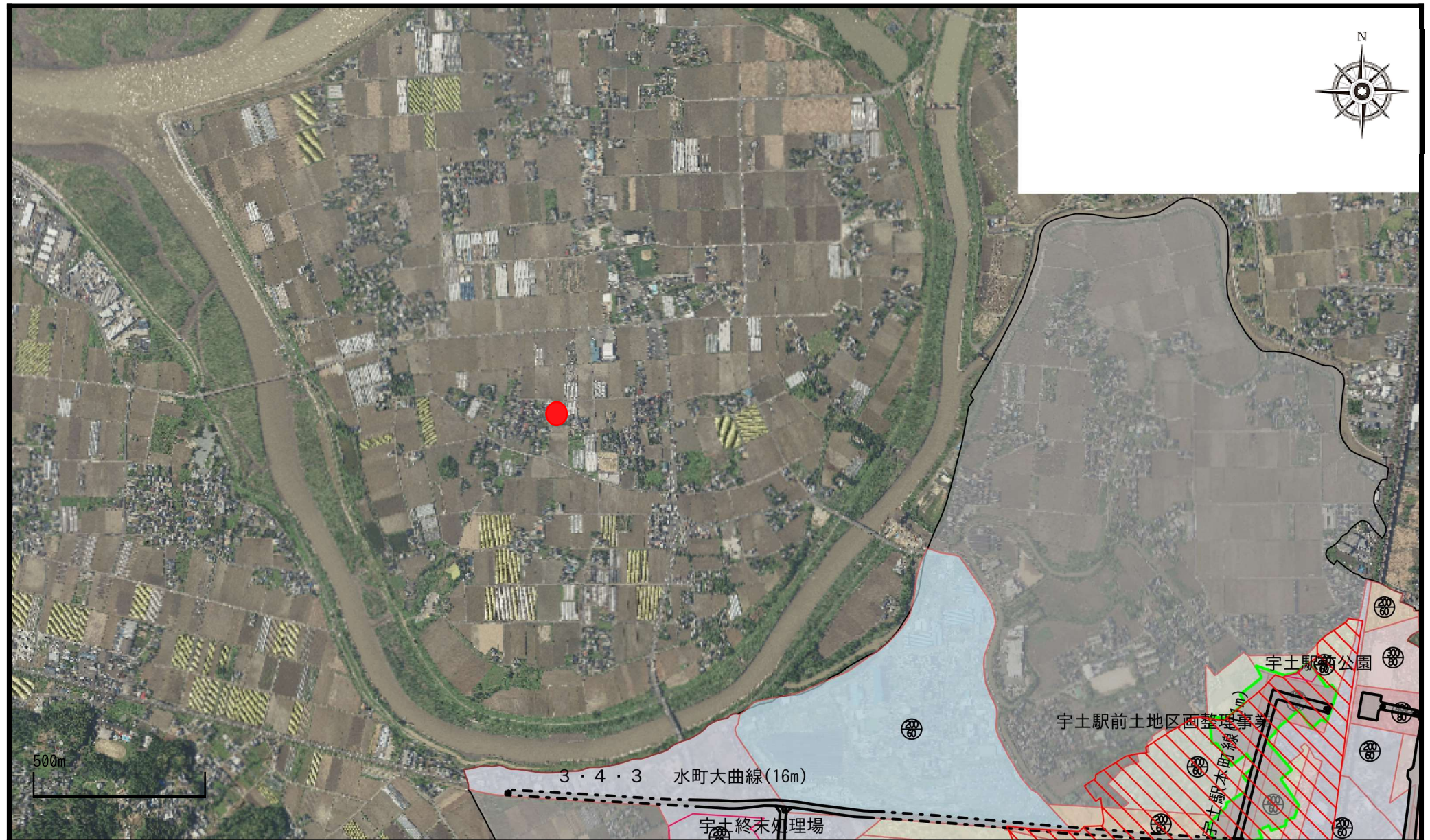
## 西側道路から引込あり



※敷地の境界, その他掲載されている情報の内容を証明するものではありません。  
※地図の精度上の誤差を含んでおり、公に証明する資料ではありません。



## 都市計画区域外 無指定



1 / 15,000

※敷地の境界，その他掲載されている情報の内容を証明するものではありません。  
※地図の精度上の誤差を含んでおり、公に証明する資料ではありません。



路線番号 : 6035  
道路種 : その他  
路線名 : 県道・三ヶ線  
起点 : 走潟町1977番3地先  
終点 : 走潟町1078番地先  
総延長(m) : 672.9  
実延長(m) : 663.2  
平均幅員(m) : 4.46  
重用延長(m) : 9.7  
未供用(m) : 0



路線番号 : 6068  
道路種 : その他  
路線名 : 南走11号線  
起点 : 走潟町字走潟1092番2地先  
終点 : 走潟町字走潟1089番地先  
総延長(m) : 159.7  
実延長(m) : 159.7  
平均幅員(m) : 5.45  
重用延長(m) : 0  
未供用(m) : 0

対象地

路線番号 : 6069  
道路種 : その他  
路線名 : 南走12号線  
起点 : 走潟町字走潟1099番1地先  
終点 : 走潟町字走潟1859番1地先  
総延長(m) : 125.6  
実延長(m) : 125.6  
平均幅員(m) : 3  
重用延長(m) : 0  
未供用(m) : 0

10m