



# 東区沼山津3丁目801番

全2棟  
今回販売2棟

販売  
価格

3,190〈税込〉  
万円~

## ☆桜木小学校・中学校校区☆《秋津小学校緩衝地区》

駐車3台可!《オール電化住宅》

A号棟:パントリー、WIC、SIC

B号棟:ファミリースペース、タタミコーナー、WIC、SIC

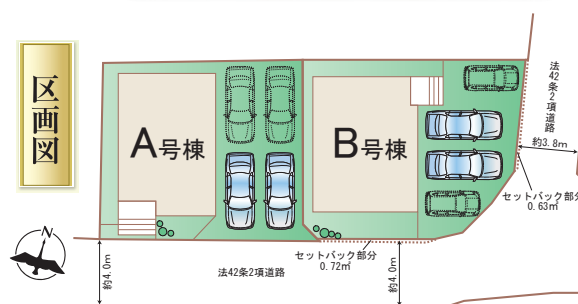
長期優良住宅



住宅購入支援金  
子育てグリーン住宅  
'25 支援事業

補助対象  
○子育て世帯：18歳未満の子を有する世帯  
○若者夫婦世帯：夫婦いずれかが39歳以下世帯

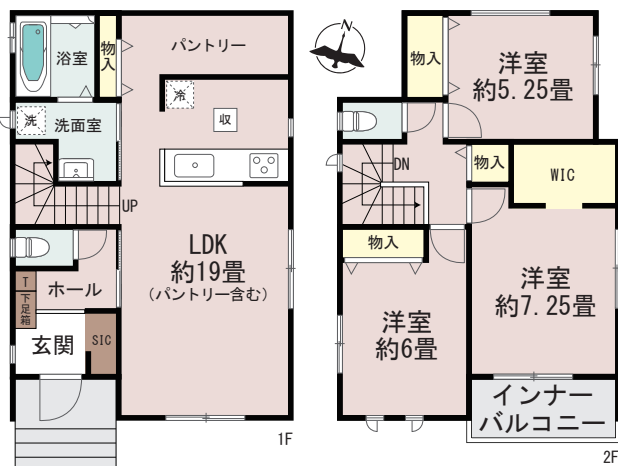
詳しくは支援事業公式HPをご覧ください  
物件により制度利用の可否がございます。  
詳細は担当営業にご確認ください。



A号棟  
3LDK  
3,190〈税込〉  
万円

- 敷地面積/133.74㎡(40.45坪) ●建物面積/93.57㎡(28.30坪)
- 建築確認番号/第HPA-25-14038-1号

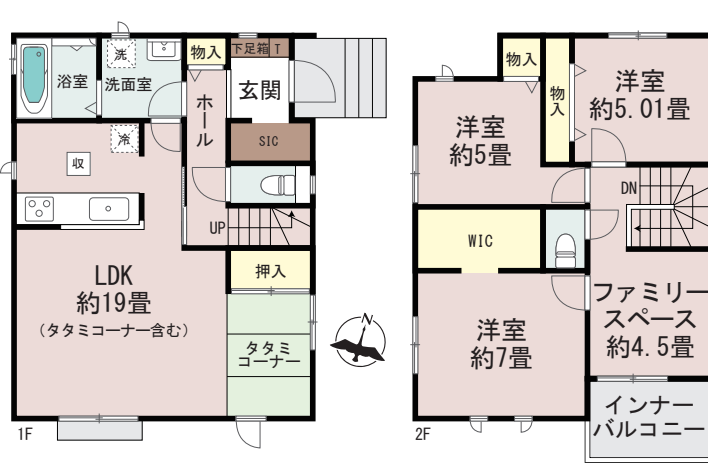
インナーバルコニーは建物面積には含まれません



B号棟  
3SLDK  
3,490〈税込〉  
万円

- 敷地面積/136.34㎡(41.24坪) ●建物面積/99.36㎡(30.05坪)
- 建築確認番号/第HPA-25-14039-1号

インナーバルコニーは建物面積には含まれません



住宅(住戸) 省エネ性能ラベル

エネルギー消費性能 ★★★★★  
断熱性能 1 2 3 4 5 6 7  
目安光熱費 なし  
ZEH水準 エネルギー消費性能で★3つ(太陽光発電は考慮しない)、かつ断熱性能で★5を達成

自己評価 見本

本現場に関してすべての棟の「エネルギー消費性能」と「断熱性能」は代表棟ラベルと同一です。

### Life Information

- 光輪保育園 徒歩7分
- めぐみ幼稚園 徒歩33分
- 秋津小学校 徒歩16分
- 桜木小学校 徒歩11分
- 桜木中学校 徒歩11分
- ザ・ビッグ 桜木店 徒歩16分

### 設備仕様

- 24H 換気システム
- オールインワン 浄水栓
- シャワー トイレ
- TV ドアホン
- シックハウス 対策
- 1坪タイプ システムバス
- シャワー ドレッサー
- 複層ガラス サッシ
- 設計住宅性能評価書取得済
- 耐震 地震に強い家

### 物件概要

- 所在地/熊本県熊本市東区沼山津3-801-3
- 交通/熊本市電A系統線「健軍町」駅/バス9分(2,000m) [沼山津社前] 徒歩4分
- 地目/宅地 ●用途地域/第二種中高層住居専用地域
- 建蔽率/60% ●容積率/150%
- 防火指定/22条区域
- 接道/東側約3.8m公道(法42条2項道路) 南側約4.0m公道(法42条2項道路)
- 構造/階数/木造サイディング貼アスファルトシングル葺2階建
- 現況/未着工
- 築年月/令和8年3月中旬完成予定
- 引渡/令和8年3月末日
- 設備/九州電力・公営上水・公共下水・オール電化
- 分譲後の権利形態/所有権
- 国土法届出/不要



新産不動産株式会社

熊本県知事(12)第2019号

TEL:096-312-5070

FAX:096-353-1521

〒861-4101 熊本市南区近見八丁目9番85号

取引態様	専任媒介	手数料	3%+6万円+税
情報公開日	2025年12月5日	物件番号	