

物件概要書

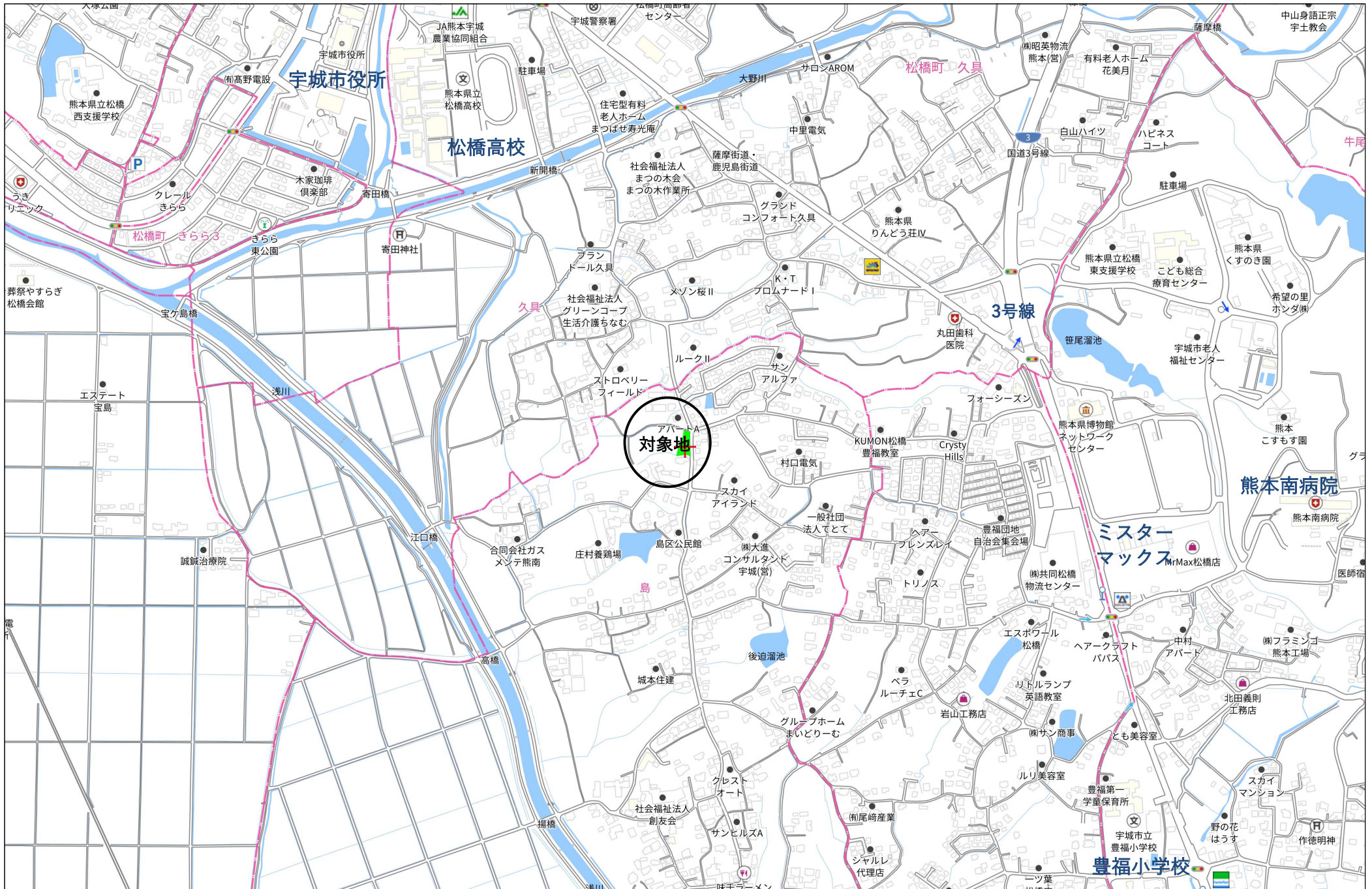
種別	売地
物件名	宇城市松橋町西下郷
価格	840万円 @3.13万円/坪
所在地	宇城市松橋町西下郷1492番1
交通	産交バス 「久具」 759m（徒歩約10分）
土地面積	886㎡（268.02坪）
私道負担	無
土地権利	所有権
都市計画	非線引区域
用途地域	指定無し
地目	田
埋蔵文化財包蔵地	—
建ぺい率・容積率	70% ・ 200%
国土法	—
道路幅員	公道 東 約5.5m 北 約3.6m
電気	有
ガス	—
水道	上水道（前面道路から要引込）
汚水・雑排水	公共下水（前面道路から要引込）
雨水	側溝
引渡し条件	—
引渡し時期	要 相談
現況	更地
小学校	豊福小学校 約1420m
中学校	松橋中学校 約1752m
取引形態	一般媒介
手数料	3% + 6万円 + 消費税
情報公開日	令和7年11月

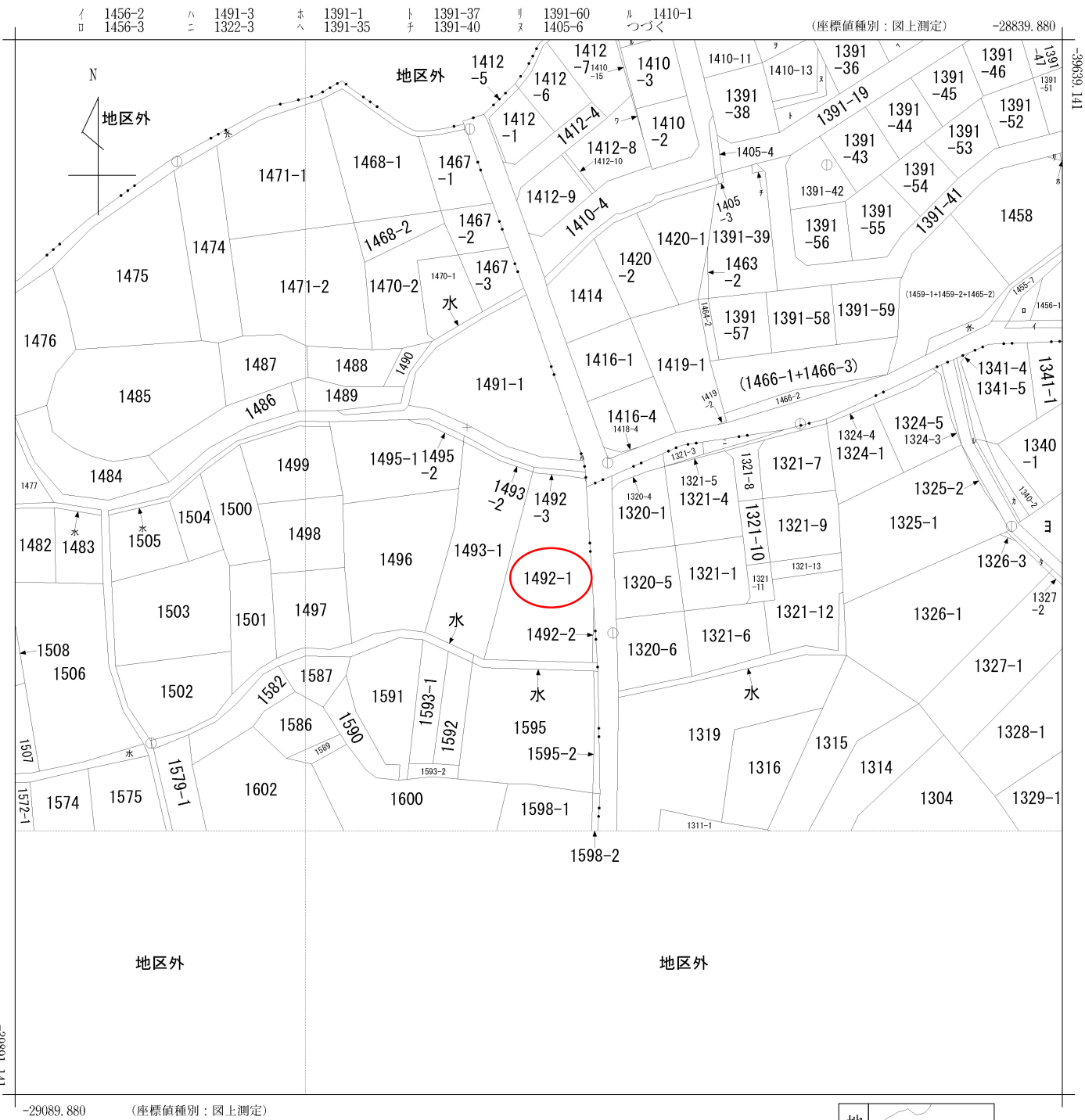
<<お問合せ>> 熊本県知事（12）第2019号
 熊本市南区近見八丁目9番85号
 新産不動産株式会社
 TEL 096-312-5070



60m

1:1252





(注) 国土交通省国土地理院が公表した座標補正パラメータ(kumamoto2016_BL.par)による修正がされています。

地番区域見出
松橋町西下郷

請求部	所在	宇城市松橋町西下郷字江口				地番	1492番1			
出力尺	1/1000	精度区分	甲三	座標系番号又は記号	II	分類	地図(法第14条第1項)		種類	地籍図
作成年月日	昭和42年1月				備付年月日(原図)			補記事項		