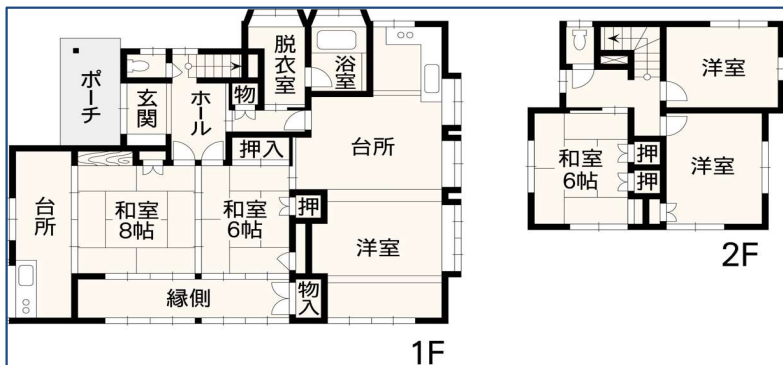
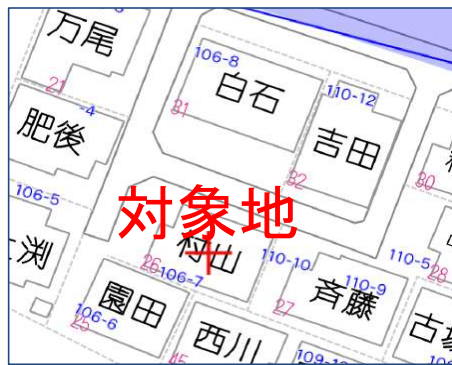


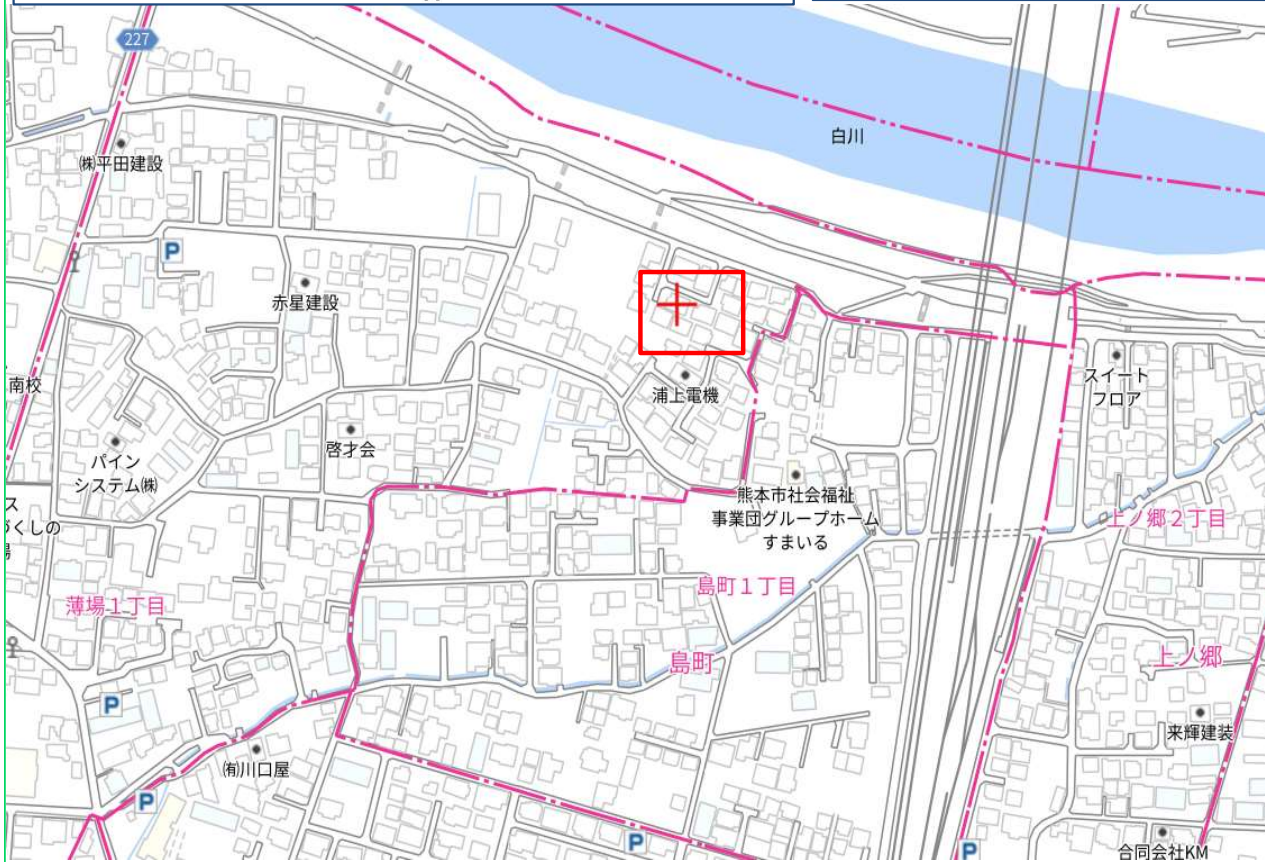
(間取り図) ※現況と異なる場合は、現況優先



「拡大図」



対象地



種別	売家		
地名	薄場1丁目戸建		
価格	1,780	万円	
所在地	熊本市南区薄場1丁目1番26号		
交通	JR鹿児島本線「西熊本駅」徒歩 約13分		
土地面積	206.45	m <sup>2</sup>	( 62.45 坪 )
建物構造	木造2階建	建物種類	居宅
面積	151.02m <sup>2</sup> (36.94坪)	延べ面積	151.02m <sup>2</sup> (36.94坪)
階数	2階	間取	6LDK
築年月	1981年11月	駐車場	2台可
土地権利	所有権	私道負担	無
地目	宅地	最適用途	住宅用地
都市計画	市街化区域	用途地域	第二種中高層住居専用
建ぺい率	60%	容積率	200%
国土法	無	地域地区	無
他の法令制限			
接道状況	(方角) 西	(幅員) 4.1 m (公私) 公	(接面) 11 m (指定)
	(方角) 北	(幅員) 4 m (公私) 公	(接面) 6.2 m (指定)
	(方角)	(幅員) m (公私)	(接面) m (指定)
飲用水	公営水道	ガス	
汚水	公共下水	電気	九州電力
雑排水	公共下水	水道加入金	無
雨水	無	受益者負担金	無
引渡条件	現況		
現況		引渡日	相談
小学校	力合西小学校	中学校	力合中学校

新産不動産株式会社

熊本県知事(12)第2019号

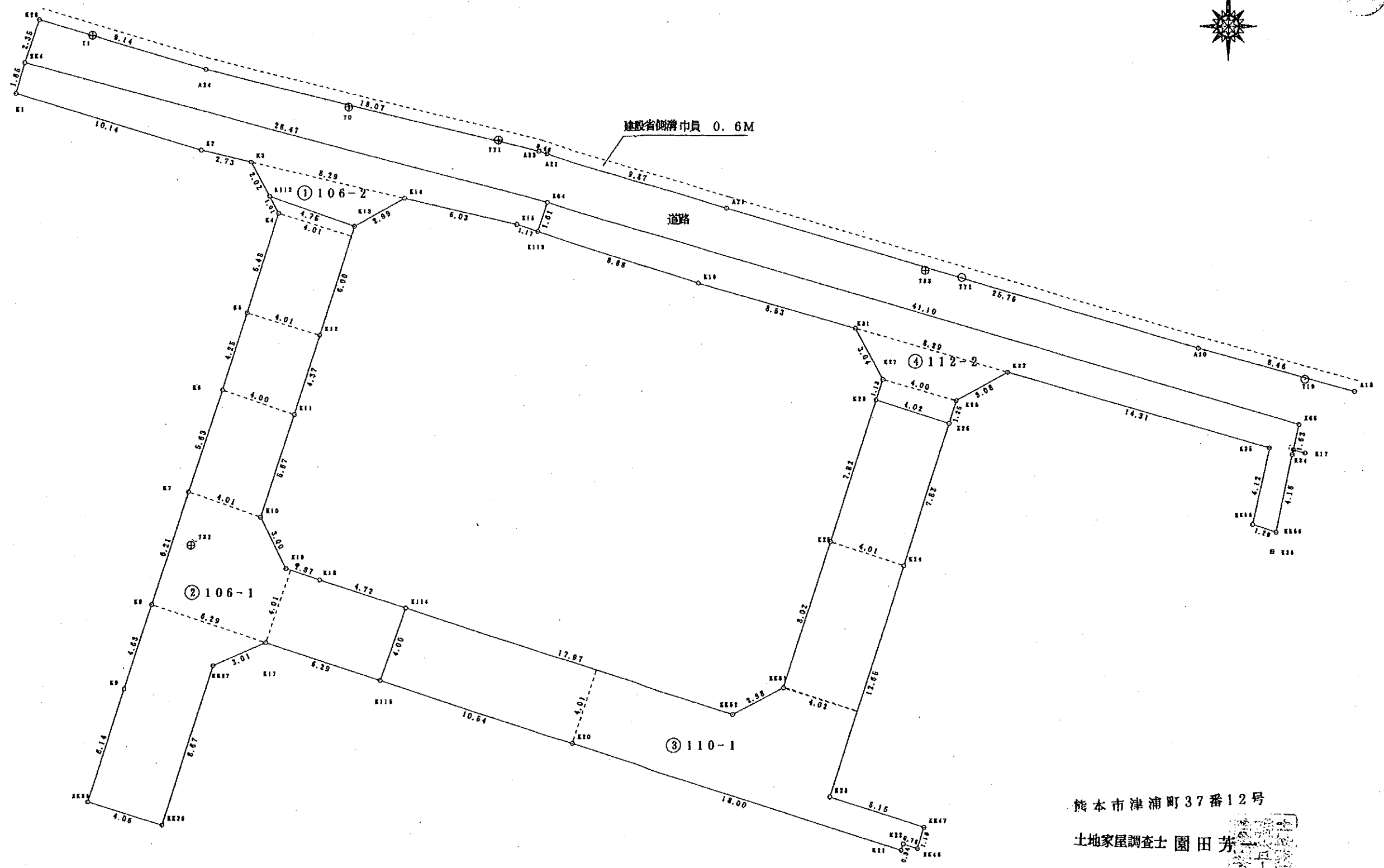
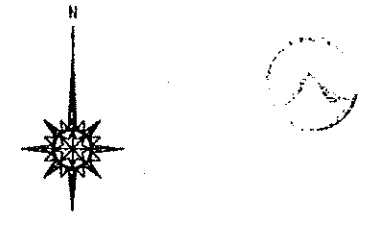
TEL:096-312-5070

FAX:096-353-1521

〒 861-4101 熊本市南区近見八丁目9番85号

取引態様	専属専任	手数料	売買代金×3%+6万円+消費税
情報公開日	2024年10月	物件番号	

熊本市薄場1丁目測量図  
S=1:200



熊本市津浦町37番12号  
土地家屋調査士 園田 芳一



この写しは、原本と相違ないことを証明する。  
 令和 5 年(2023年) 8 月 3 日  
 熊本市長 大西 一 史



233

第一号の2様式(表面)(B5)

確認年月日	56. 9. 1
確認番号	第 2612 号
校 区	

建築計画概要書

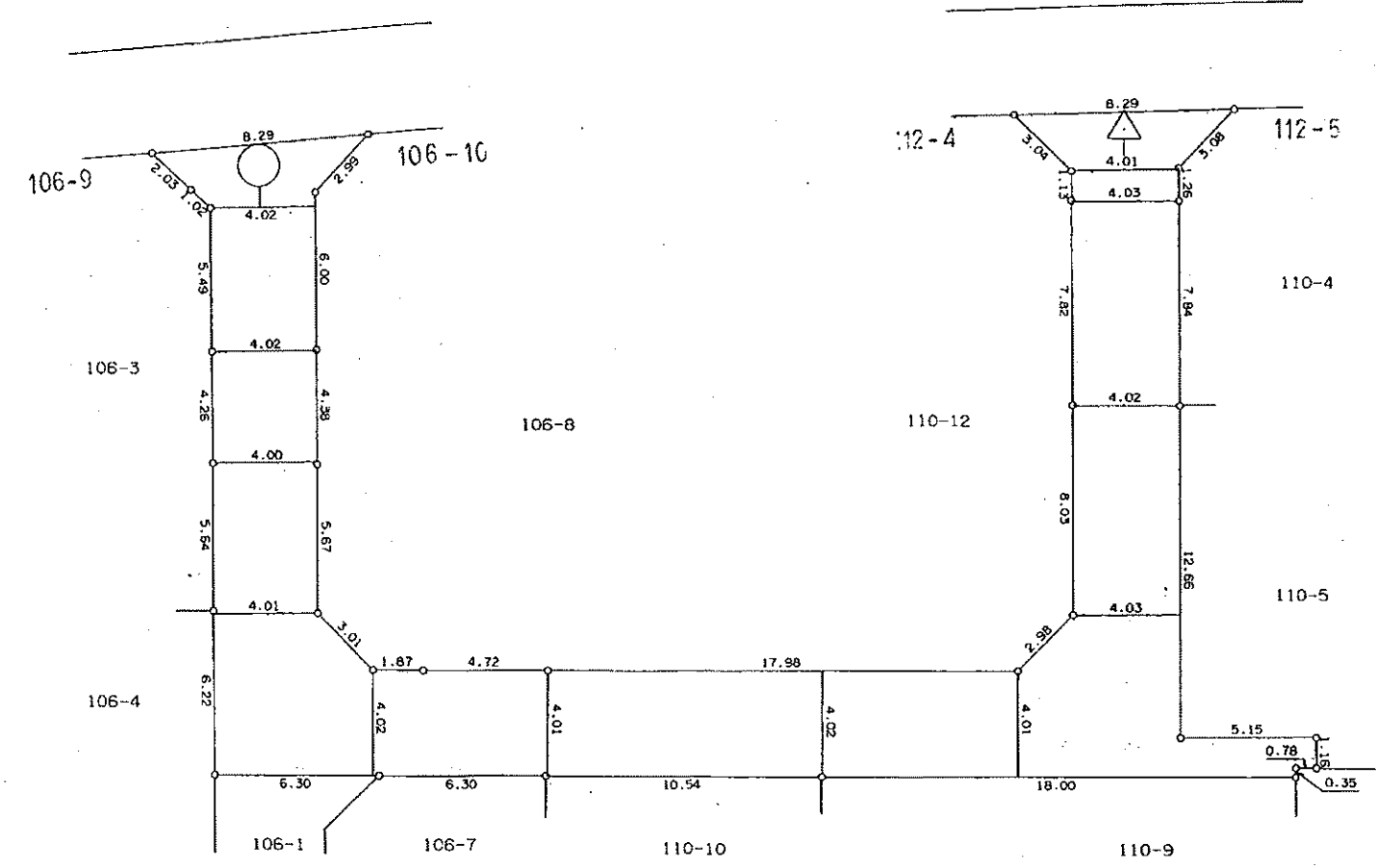
建築主	氏名	木 山 忠 一		
	住所	熊本中 二本木 3丁目 14-12 TEL ( )		
敷地の位置	地名地番	熊本市 薄場町 字 中瓦田 106-7, 110-10		
	用途地域	2 住	その他の区域	市街化区域
	防火地域	法22条区域 防火・準防火・指定なし	区域・地区・街区	
主要用途	専用住宅	工事種別	新築工事	
申請にかゝる物	高さ	地上 7.45m	地下	
	階数	地上 2	階 地下	階
	構造	木	造 一部	造
		申請部分	申請以外の部分	合計
敷地面積				206.44
建築面積	179.41			179.41
延べ面積	117.68			117.68
設計者	事務所	サンホーム設計事務所		
	所在地	熊本市健軍1丁目1番15号		
	氏名	白石 吉 壽	TEL ( 67-2411 )	
施行者	事務所	(株)サンホーム		
	所在地	熊本市健軍1丁目1番15号		
	氏名	代表者 清水 伴 一	TEL ( 67-2411 )	
代理者	事務所	サンホーム設計事務所		
	所在地	熊本市健軍1丁目1番15号		
	氏名	白石 吉 壽	TEL ( 67-2411 )	

浄化槽設置 6人槽



A=335.09 m

整理番号	17-405	道路の種類	市道	路線名	薄場1丁目第1号線		
認定年月日	平成 年 月 日	認定告示番号	第 号	延長	78.1m	幅員	4.0 ~ 8.2
起点	薄場1丁目106-10		終点	薄場1丁目112-5		縮尺	1/250



凡 例	
	市道区域
	市道境界
	起終点



地番 ①106-2				
測点名	X座標	Y座標	$Y_{n+1}-Y_n$	$X_n \cdot (Y_{n+1}-Y_n)$
KK4	102.150	82.890	28.003	2860.506450
X64	95.088	110.474	27.068	2573.841984
K113	93.562	109.958	-1.633	-152.786746
K15	93.914	108.841	-6.995	-656.928430
K14	96.269	102.963	-8.482	-808.071658
K13	93.792	100.359	-7.097	-665.641824
K112	96.340	95.866	-5.480	-522.463200
K3	97.112	94.879	-3.651	-354.556912
K2	97.711	92.215	-12.408	-1212.398088
K1	100.547	82.471	-9.325	-937.600775
倍面積				123.901801
面積				61.9509005
地積				61.95 m <sup>2</sup>

地番 ②106-1				
測点名	X座標	Y座標	$Y_{n+1}-Y_n$	$X_n \cdot (Y_{n+1}-Y_n)$
K112	96.340	96.866	3.999	381.264660
K13	93.792	100.359	2.730	256.052160
K12	88.053	98.598	-3.063	-269.706339
K11	83.872	97.296	-2.994	-251.112768
K10	78.458	96.602	-0.337	-26.440346
K19	75.775	96.959	3.136	237.630400
K18	75.186	98.738	6.273	471.641778
K114	73.742	103.232	3.208	236.564336
K115	69.947	101.946	-7.282	-509.354054
K17	71.880	95.950	-8.750	-628.950000
KK37	70.664	93.196	-5.301	-374.589864
KK36	62.368	90.649	-0.441	-401.712288
KK35	63.523	86.755	-2.063	-131.047949
K9	69.394	88.586	3.205	222.407770
K8	73.821	89.960	3.221	237.777441
K7	79.758	91.807	3.537	282.104046
K6	85.138	93.497	2.943	250.561134
K5	89.207	94.750	2.863	255.399641
K4	94.452	96.360	1.116	105.408432
倍面積				343.898190
面積				171.9490960
地積				171.94 m <sup>2</sup>

地番 ③110-1				
測点名	X座標	Y座標	$Y_{n+1}-Y_n$	$X_n \cdot (Y_{n+1}-Y_n)$
K114	73.742	103.232	18.400	1356.852800
KK52	68.245	120.346	19.746	1347.565770
KK51	69.643	122.978	5.057	352.184651
K29	77.296	125.403	4.746	366.846816
K28	84.764	127.724	6.154	521.637856
K26	83.525	131.657	1.498	125.120450
K24	76.044	129.222	-6.141	-466.986204
K23	63.974	125.416	1.104	70.627296
KK47	62.415	130.326	4.555	284.300325
KK46	61.306	129.971	-1.098	-67.313988
K22	61.548	129.228	-0.849	-52.254252
K21	61.215	129.122	-17.248	-1055.836320
K20	66.713	111.980	-27.176	-1812.992488
K115	69.947	101.946	-8.748	-611.896356
倍面積				367.856156
面積				178.9280780
地積				178.92 m <sup>2</sup>

地番 ④112-2				
測点名	X座標	Y座標	$Y_{n+1}-Y_n$	$X_n \cdot (Y_{n+1}-Y_n)$
K31	88.529	126.642	-9.635	-852.976915
K16	90.889	118.435	-16.684	-1516.392076
K113	93.562	109.958	-7.961	-744.847082
X64	95.088	110.474	39.952	3798.955776
X65	83.506	149.910	39.088	3264.082528
K34	81.913	149.562	-1.186	-97.066905
KK56	77.828	148.725	-2.069	-161.026132
KK55	78.231	147.493	-0.359	-28.084929
K35	82.266	148.366	-12.884	-1059.915144
K32	86.236	134.609	-16.446	-1418.237256
K26	84.728	131.920	-3.052	-258.689856
K25	83.525	131.557	-4.196	-350.470900
K28	84.764	127.724	-3.487	-296.572068
K27	85.841	128.070	-1.082	-92.879962
倍面積				186.979079
面積				93.4895395
地積				93.48 m <sup>2</sup>

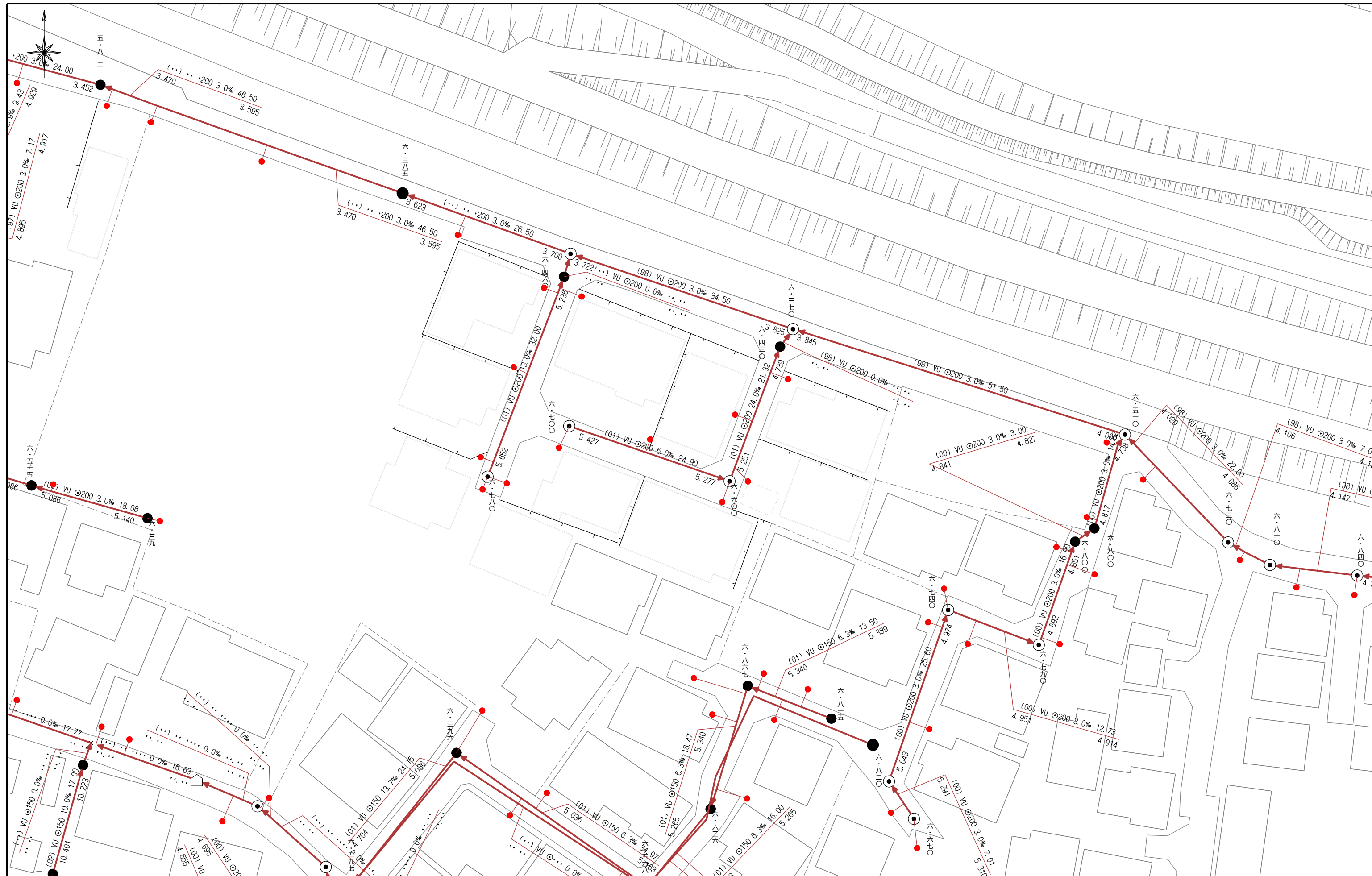
測点名	X座標	Y座標	備
基点 T0	100.000	100.000	金属板
T1	103.607	86.417	金属板
T32	76.952	91.963	金属板
T42	64.335	123.795	金属板
T33	91.591	130.298	金属板
T19	85.891	160.205	
T11	98.310	107.847	
T12	91.224	132.188	
境界点 KK4	102.150	82.890	赤ペンキ
X64	95.088	110.474	
K113	93.562	109.958	
K15	93.914	108.841	金属板
K14	95.269	102.963	金属板
K13	93.792	100.359	金属板
K112	96.340	95.866	
K3	97.112	94.879	金属板
K2	97.711	92.215	金属板
K1	100.547	82.471	赤ペンキ
K112	96.340	95.866	
K13	93.792	100.359	金属板
K12	88.053	98.598	金属板
K11	83.872	97.296	金属板
K10	78.458	96.602	赤ペンキ
K19	75.775	96.959	金属板
K18	75.186	98.738	金属板
K114	73.742	103.232	
K115	69.947	101.946	
K17	71.880	95.950	
KK37	70.664	93.196	
KK36	62.368	90.649	ブロック角
KK35	63.523	86.755	ブロック角
K9	69.394	88.586	金属板
K8	73.821	89.960	金属板
K7	79.758	91.807	金属板
K6	85.138	93.497	金属板
K5	89.207	94.750	金属板
K4	94.452	96.360	金属板
K114	73.742	103.232	
KK52	68.245	120.346	ブロック角
KK51	69.643	122.978	ブロック角
K29	77.296	125.403	金属板
K28	84.764	127.724	金属板
K25	83.525	131.557	ブロック角
K24	76.044	129.222	金属板
K23	63.974	125.416	ブロック角
KK47	62.415	130.326	ブロック角
KK46	61.306	129.971	ブロック角
K22	61.548	129.228	金属板
K21	61.215	129.122	ブロック角
K20	66.713	111.980	ブロック角
K115	69.947	101.946	
K31	88.529	126.642	金属板
K16	90.889	118.435	金属板
K113	93.562	109.958	
X64	95.088	110.474	
X65	83.506	149.910	
K34	81.913	149.562	赤ペンキ
KK56	77.828	148.725	赤ペンキ
KK55	78.231	147.493	ブロック角
K35	82.266	148.366	赤ペンキ
K32	86.236	134.609	金属板
K26	84.728	131.920	金属板
K25	83.525	131.557	ブロック角
K28	84.764	127.724	金属板
K27	85.841	128.070	金属板
KK4	102.150	82.890	赤ペンキ
K26	104.395	83.612	金属板
A24	101.896	92.406	
A23	97.743	109.992	
A22	97.611	110.433	
A21	94.828	119.906	
A20	87.517	144.600	
A18	85.268	152.763	
X65	83.506	149.910	
X64	95.088	110.474	

熊本市津浦町37番12号  
土地家屋調査士 園田芳



# 上下水道施設管理図

120-06



# 上下水道施設管理図

120-06

