

種別	売地
物件名	阿蘇郡西原村
価格	5, 200万円
所在地	阿蘇郡西原村大字布田977番1
交通	産交バス「西原台」約1km(徒歩約13分)
土地面積	2, 423㎡(732.95坪)
私道負担	なし
土地権利	所有権
都市計画	準都市計画区域
用途地域	無
地目	山林
埋蔵文化財包蔵地	無
建ぺい率・容積率	70%・200%
国土法	—
道路幅員	4m公道
電気	九州電力
ガス	—
水道	無
汚水・雑排水	無
雨水	無
引渡し条件	現況
引渡し時期	相談
現況	更地
小学校	西原村立 山西小学校 約3.7km
中学校	西原村立 西原中学校 約2.7km
取引形態	媒介
手数料	3% + 6万円 + 消費税
情報公開日	令和7年1月

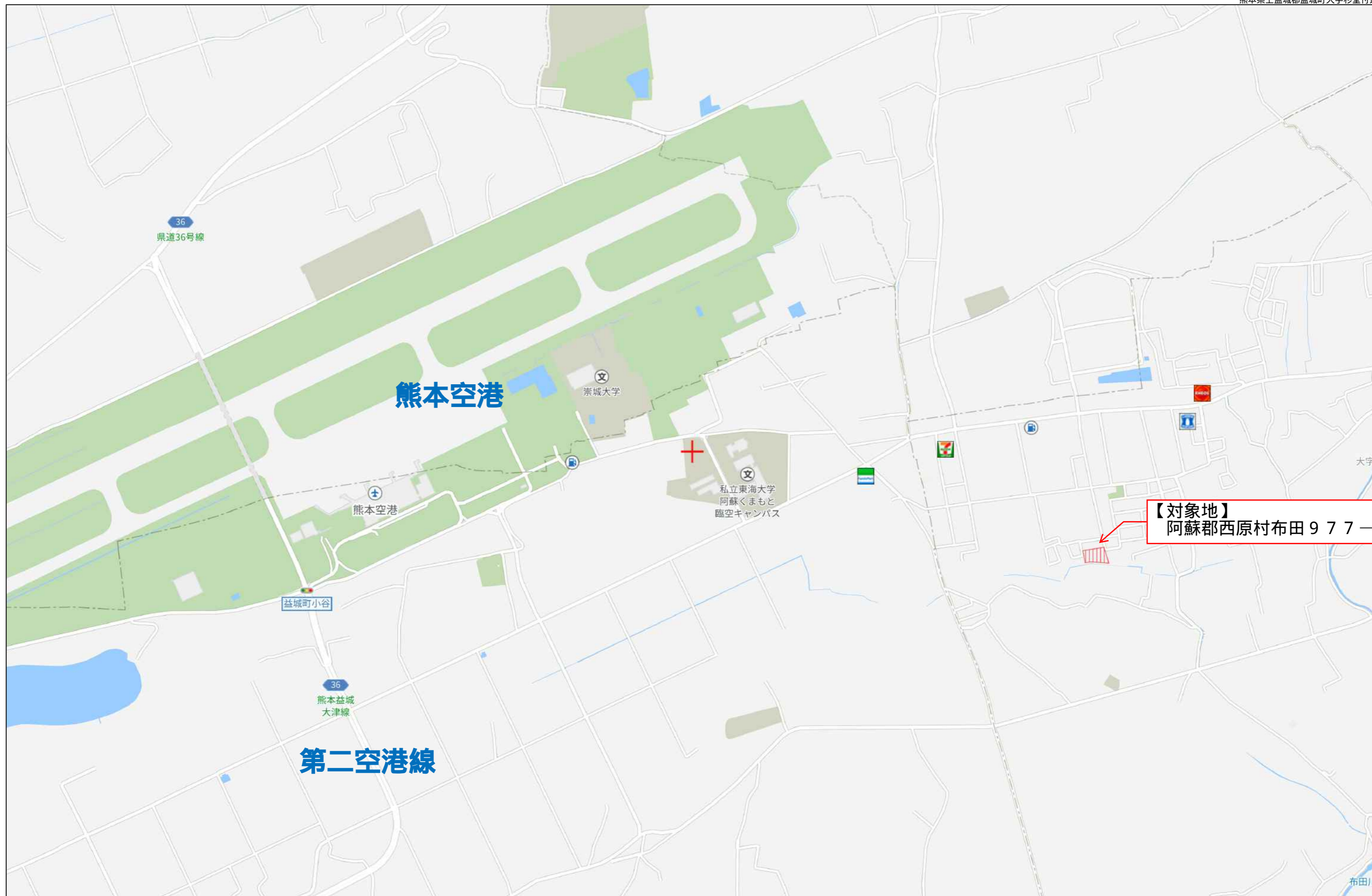
《お問合せ》

熊本県知事(12)第2019号

熊本市南区近見八丁目9番85号

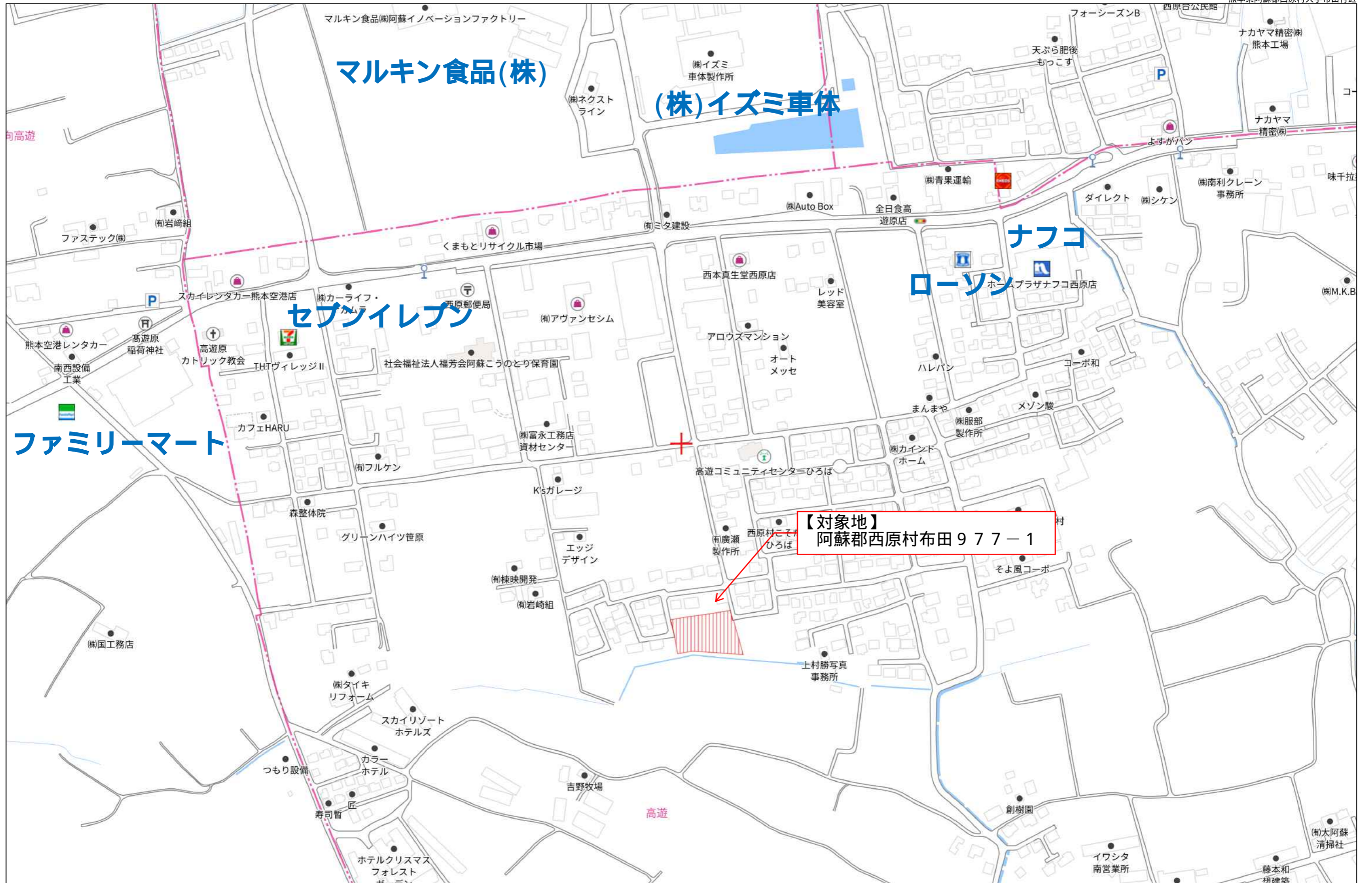
新産不動産株式会社

TEL 096-312-5070

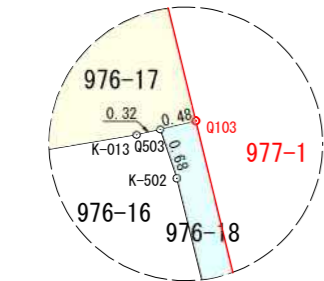


【対象地】
阿蘇郡西原村布田 9 7 7 - 1

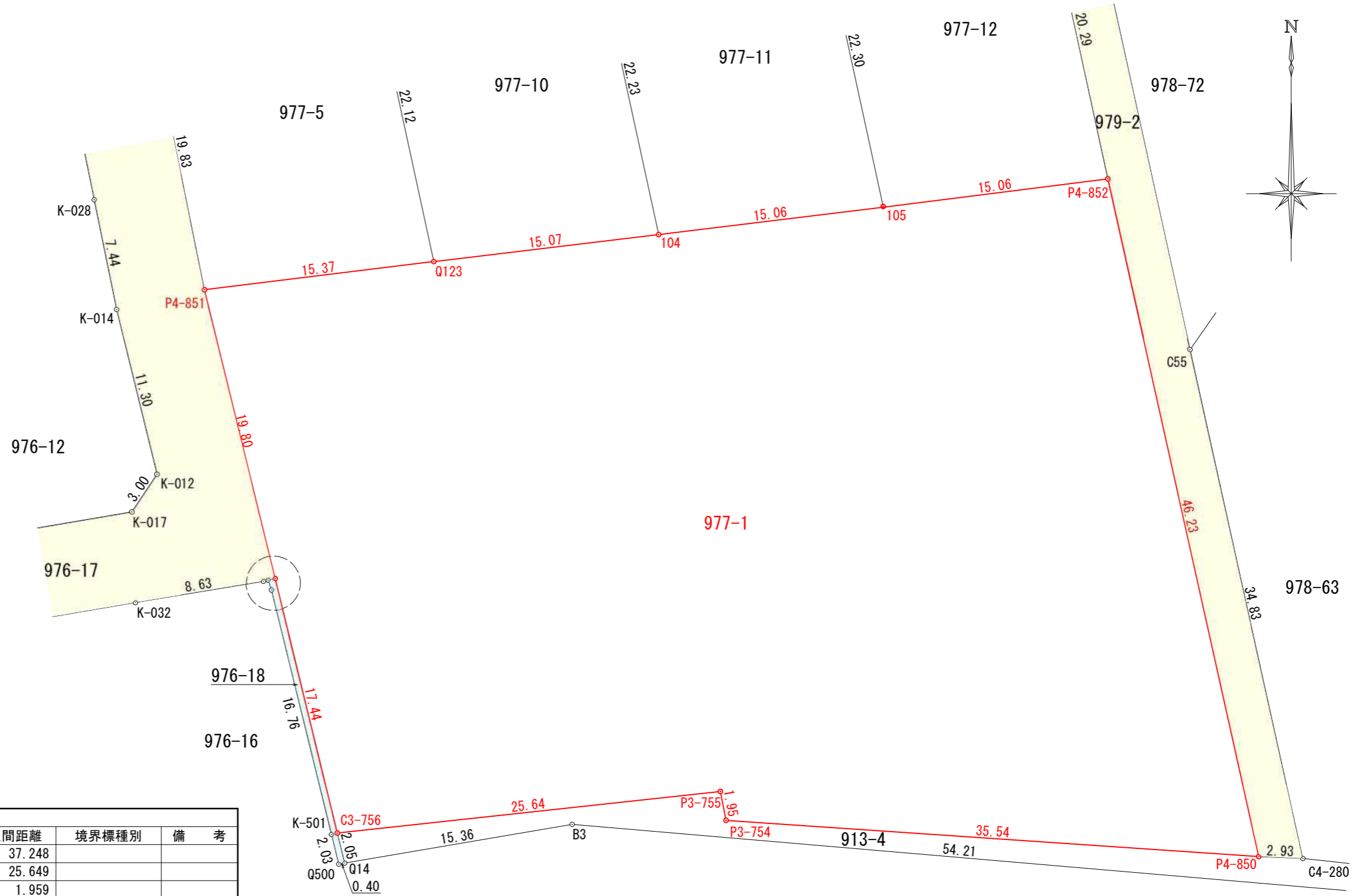
500m



【対象地】
 阿蘇郡西原村布田 9 7 7 - 1



縮尺 1/100



地番	977-1				
筆界点	X座標 (Xn)	Y座標 (Yn)	点間距離	境界標種別	備考
P4-851	-18848.195	-10991.978	37.248		
C3-756	-18884.378	-10983.135	25.649		
P3-755	-18881.608	-10957.636	1.959		
P3-754	-18883.530	-10957.259	35.544		
P4-850	-18885.946	-10921.797	46.237		
P4-852	-18840.814	-10931.844	15.061		
105	-18842.696	-10946.787	15.070		
104	-18844.526	-10961.745	15.076		
Q123	-18846.321	-10976.714	15.379		
P4-851	-18848.195	-10991.978			
計算方法	$2F = \sum \{X_n(Y_{n+1} - Y_{n-1})\}$				
倍面積	4848.339698				
面積 (m ²)	2424.1698490				
地積	2424.16 m ²				
坪数	733.3113 坪				

本図は近隣地積測量図の成果に基づき測量・作製。

図面名称	現況平面図	
図面番号	縮尺	s=1/300
所在	阿蘇郡南阿蘇村大字布田字高遊地内	
作成年月日	令和6年6月14日	
申請者名		
熊本市中央区新屋敷三丁目10番17号 土地家屋調査士法人ミタス測量登記サポート (T 096-372-0990 F 096-372-0969)		

