

カーナビは↓↓で検索!  
「合志市須屋15」

種別	売中古戸建住宅		
地名	合志市須屋		
価格	3,980 万円		
所在地	合志市須屋15-32		
交通	熊本電気鉄道 堀川 徒歩7分		
土地積	213.53 m <sup>2</sup> ( 64.59 坪)	私道負担 m <sup>2</sup>	
	構造	木造かわら・合金メッキ 鋼板ぶき	2階建
建物	S	105.26 m <sup>2</sup> ( 31.84 坪 )	
	間取り	3SLDK	
	築年数	2022 年 11 月 (築後 1.5 年)	
	駐車	有 3台	
土地権利	所有権	都市計画	市街化区域
地目	宅地	用途地域	第1種中高層
建ぺい率	60%	容積率	150%
接道状況	北側6m 公道 接面12.9m		
設備	オール電化・太陽光発電システム		
現況	空家	引渡し	相談
小学校	西合志南小 約1,500m	中学校	西合志南中 約2,500m
備考	2022年11月新産住拓施工 長期優良住宅認定通知書有 LCCM住宅		
会員番号		物件番号	

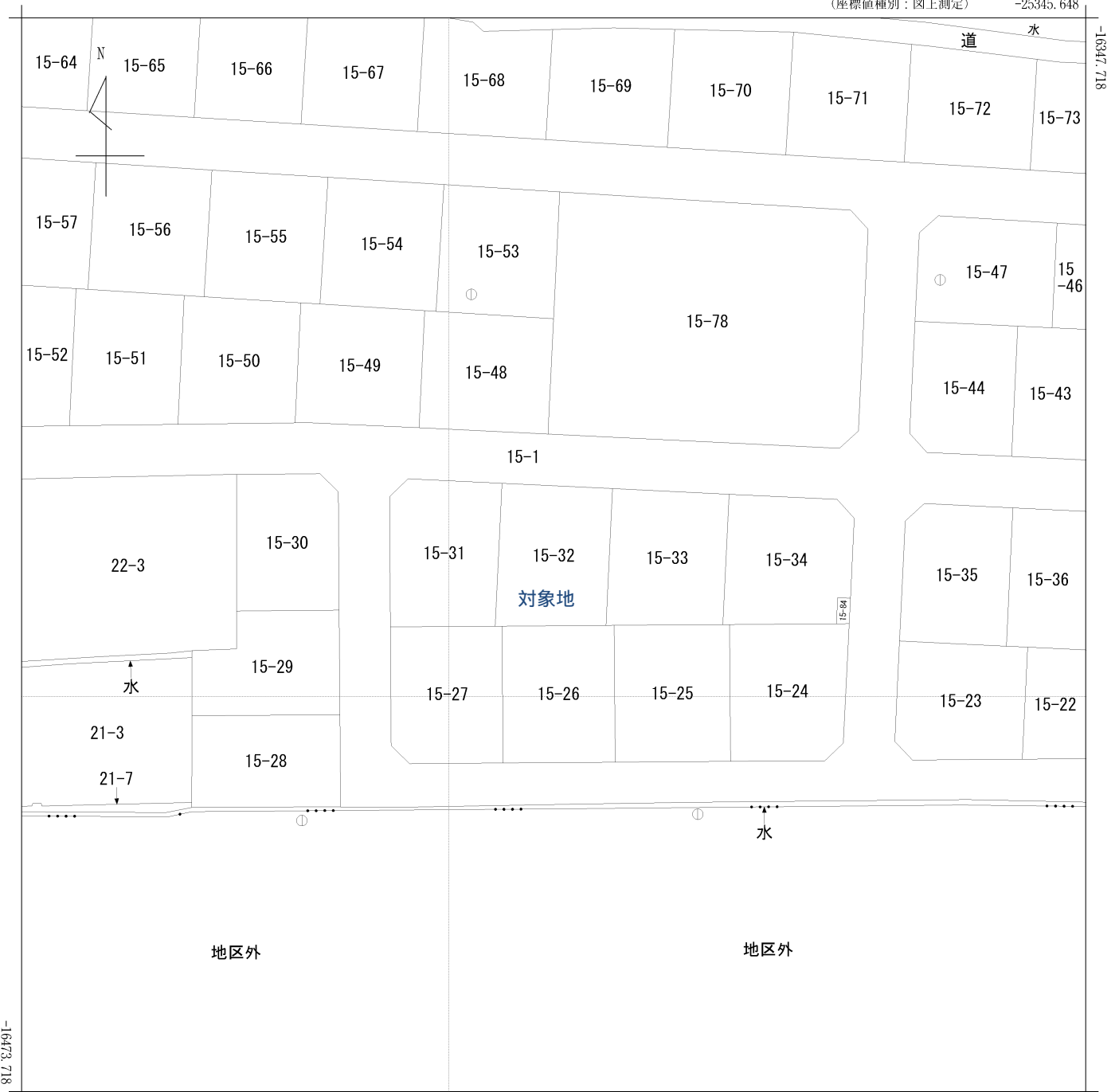
新産不動産株式会社

熊本県知事(12)第2019号  
TEL:096-312-5070

〒861-4101 熊本県熊本市南区近見8丁目9-85

取引態様	媒介	手数料	法定報酬額
広告有効期限		物件番号	



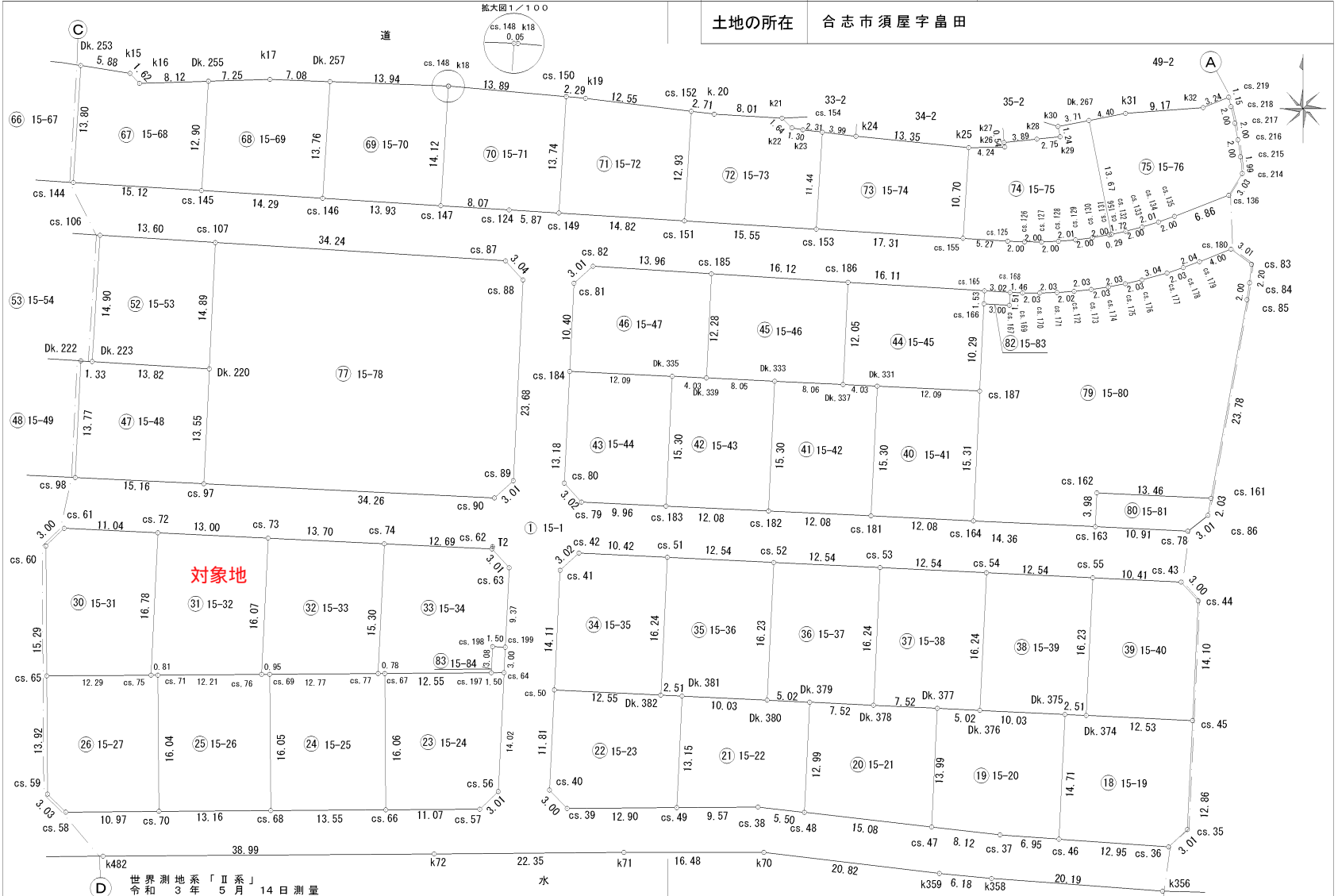


(注) 国土交通省国土地理院が公表した座標補正パラメータ(kumamoto2016\_BL.par)による修正がされています。

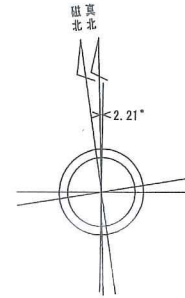
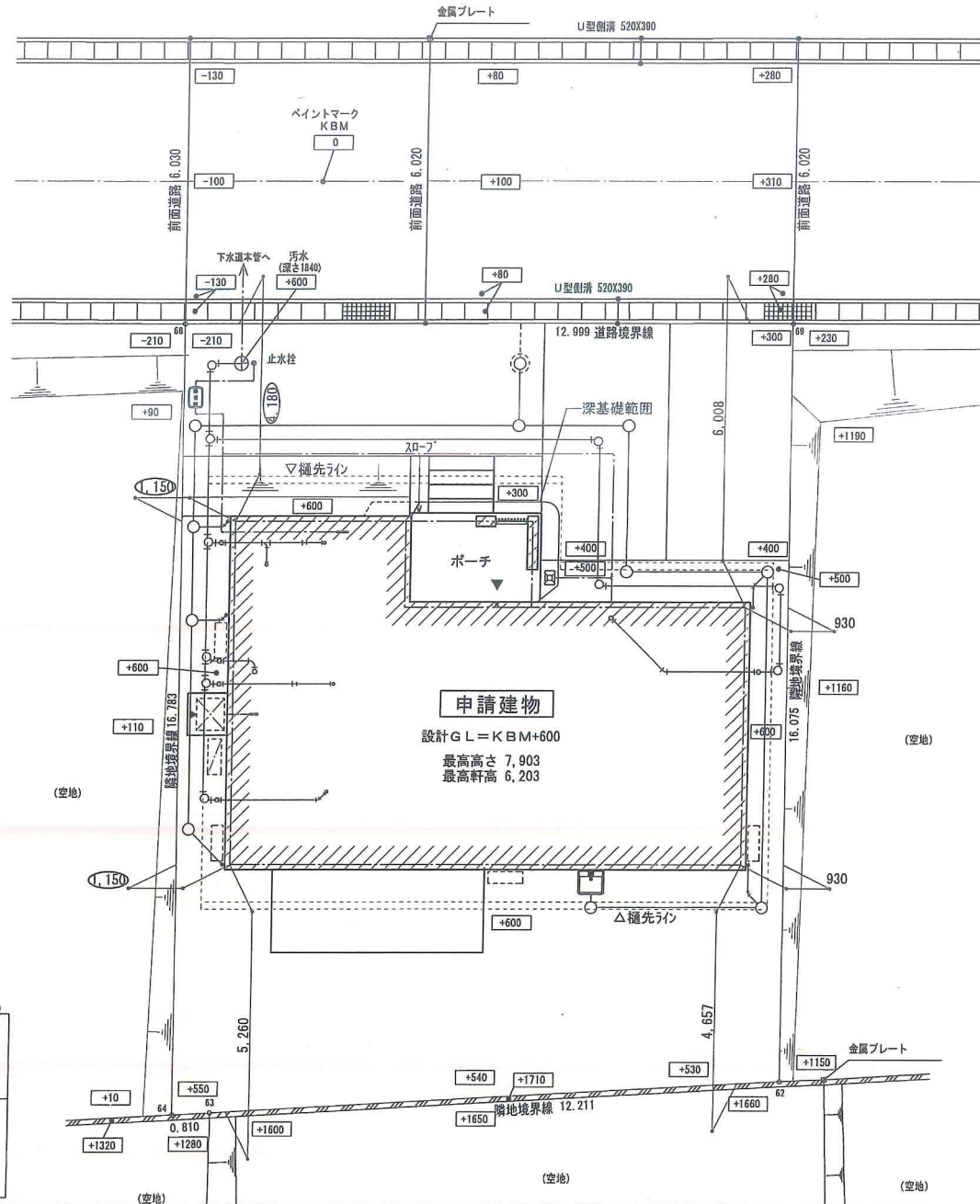
地番区域見出	須屋

請求部	所在	合志市須屋字畠田				地番	15番32			
出力縮	1/500	精度区分	甲三	座標系番号又は記号	II	分類	地図に準ずる図面		種類	地籍図
作成年月日	昭和45年3月1日				備付年月日(原図)			補記事項		

地番	15-1,15-3~15-86	地積測量図 3/15
土地の所在	合志市須屋字畠田	



作成者	熊本県山鹿市山鹿101番地35 土地家屋調査士 松本 輝義 (令和3年5月14日作成)	申請人	株式会社 ジョイント 代表取締役 上村信敏	縮尺	1 / 500
-----	---	-----	--------------------------	----	---------



南側25m  
500  
キ  
5  
6  
1  
清水新地群  
5

開発許可：令和2年4月30日  
熊本県指令北景建第27号  
検査済証：令和3年5月26日  
北景建第99号