

種別	分譲地（全3区画）
物件名	熊本市東区弓削町
価格	※価格表参照
所在地	熊本市東区弓削町619-2
交通	産交バス「弓削」約210m(徒歩約3分)
土地面積	232.40㎡～291.98㎡（70.30坪～88.32坪）
私道負担	なし
土地権利	所有権
都市計画	市街化調整区域（集落内開発区域）
用途地域	無
地目	宅地
埋蔵文化財包蔵地	無
建ぺい率・容積率	40%・80%
国土法	—
道路幅員	※図面参照
電気	九州電力
ガス	—
水道	上水道（水道加入金要）
汚水・雑排水	公共下水道（受益者負担金要）
雨水	集水枿
引渡し条件	完成宅地
引渡し時期	2024年7月予定
現況	造成工事前 ※ 開発許可許可済
小学校	託麻北小学校 約2.1km
中学校	東部中学校 約3.0km
取引形態	専任媒介
手数料	3% + 6万円 + 消費税
情報公開日	令和6年2月

《お問合せ》

熊本県知事（12）第2019号

熊本市南区近見八丁目9番85号

新産不動産株式会社

TEL 096-312-5070

価格表

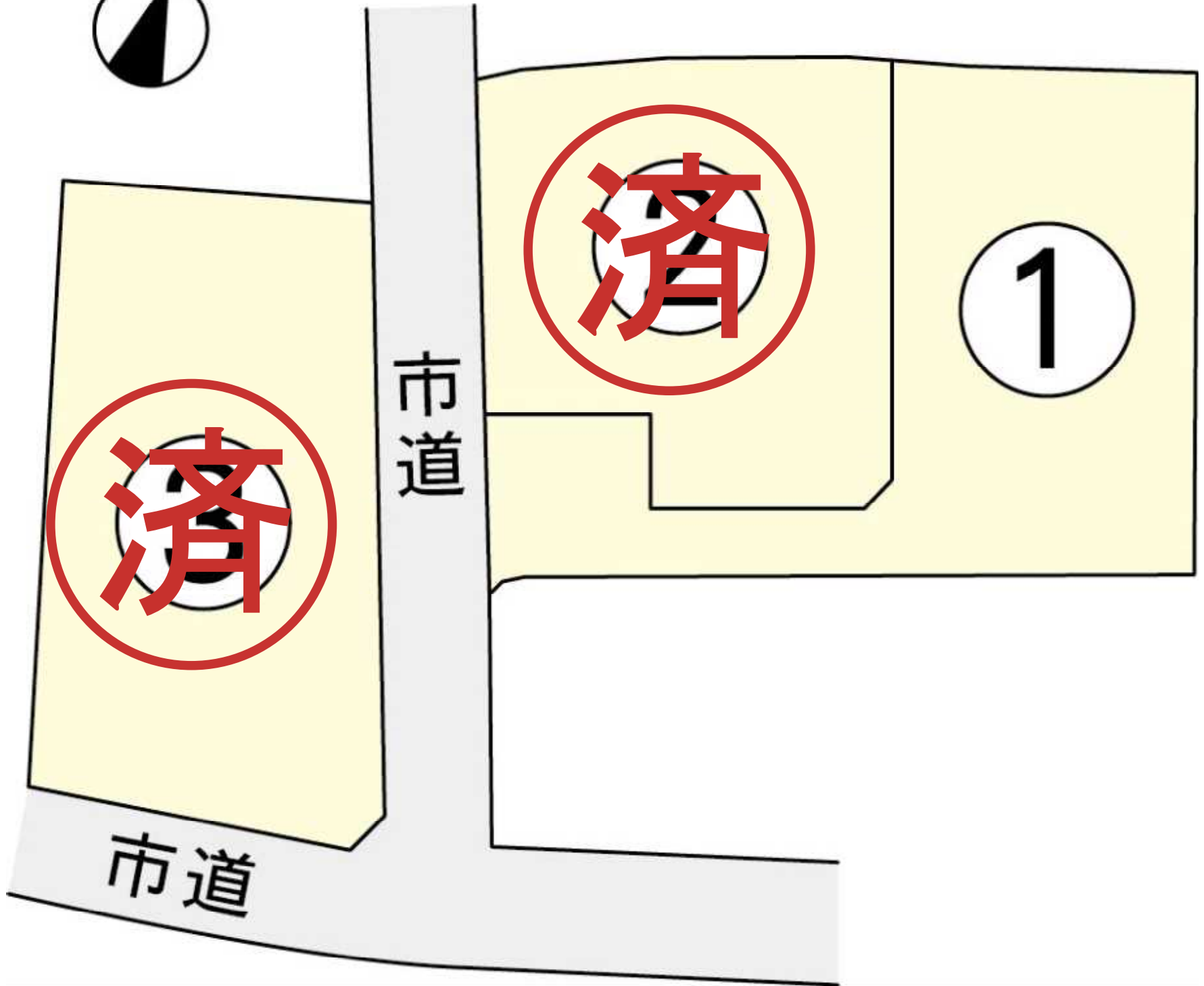
◎所在地：熊本市東区弓削町

◎区画数：3区画

No.	面積(m ²)	面積(坪)	価格(万円)	坪単価(万円)
1	275.23	83.26	1,290	15.49

済

済



市道

市道

済

済

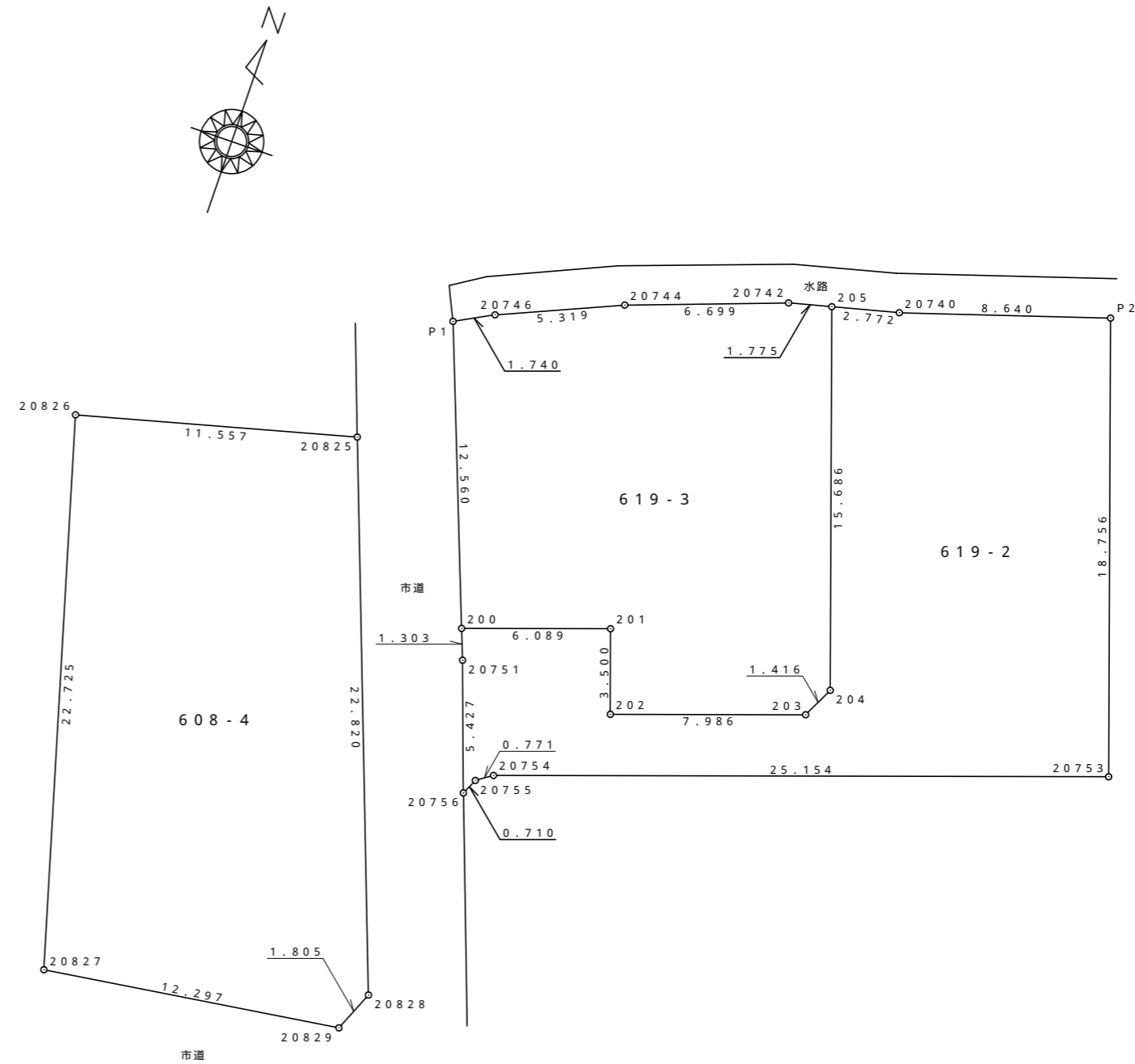
1

地番	608-4			
NO	Xn	Yn	Xn · (Yn+1 - Yn - 1)	距離
20829	-16986.482	-19380.011	218887.807052	12.297
20827	-16988.162	-19392.193	311613.855566	22.725
20826	-16966.288	-19398.354	-85306.496064	11.557
20825	-16963.396	-19387.165	-323101.803612	22.820
20828	-16984.820	-19379.307	-121509.402280	1.805
合計			583.960662	
合計面積			291.9803310	
地積			291.98	m ²

地番	619-2			
NO	Xn	Yn	Xn · (Yn+1 - Yn - 1)	距離
20756	-16975.743	-19378.326	35547.205842	5.427
20751	-16970.622	-19380.124	38302.693854	1.303
200	-16969.403	-19380.583	-89971.774706	6.089
201	-16967.433	-19374.822	-116973.483102	3.500
202	-16970.745	-19373.689	-147475.774050	7.986
203	-16968.162	-19366.132	-138833.501484	1.416
204	-16966.891	-19365.507	74993.658220	15.686
205	-16952.038	-19370.552	39922.049490	2.772
20740	-16951.370	-19367.862	-185261.522730	8.640
P2	-16948.767	-19359.623	-241875.853857	18.756
20753	-16966.527	-19353.591	301495.184790	25.154
20754	-16974.664	-19377.393	414843.813496	0.771
20755	-16975.098	-19378.030	15837.766434	0.710
合計			550.462197	
合計面積			275.2310985	
地積			275.23	m ²

地番	619-3			
NO	Xn	Yn	Xn · (Yn+1 - Yn - 1)	距離
200	-16969.403	-19380.583	172782.461346	12.560
P1	-16957.647	-19385.004	48871.938654	1.740
20746	-16956.835	-19383.465	-108930.708040	5.319
20744	-16954.731	-19378.580	-189723.439890	6.699
20742	-16952.466	-19372.275	-136094.397048	1.775
205	-16952.038	-19370.552	-114731.393184	15.686
204	-16966.891	-19365.507	-74993.658220	1.416
203	-16968.162	-19366.132	138833.501484	7.986
202	-16970.745	-19373.689	147475.774050	3.500
201	-16967.433	-19374.822	116973.483102	6.089
合計			463.562254	
合計面積			231.7811270	
地積			231.78	m ²

確定平面図 (最終)





ゆめタウン光の森

JR光の森駅

国道57号線

対象物件

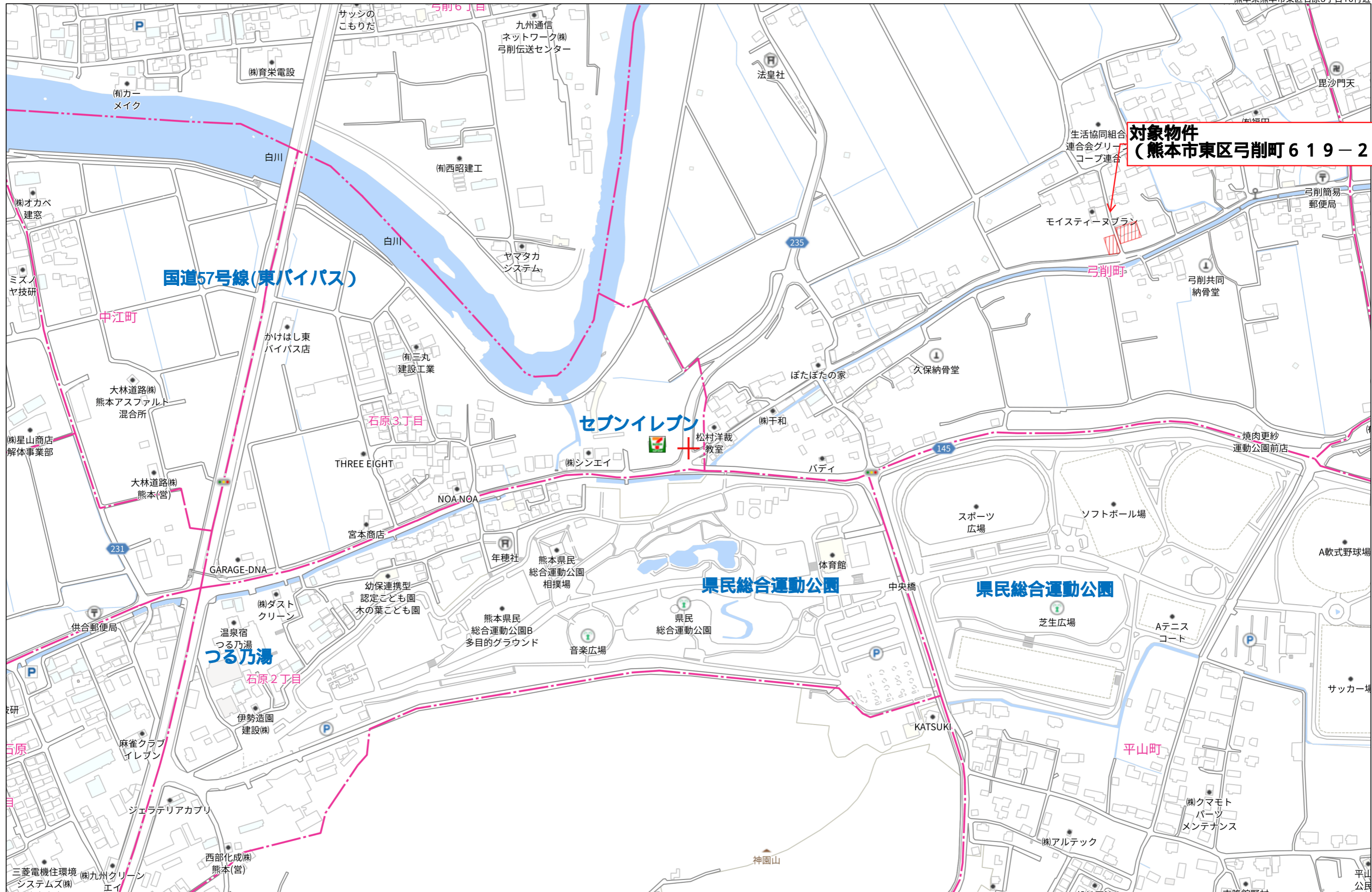
託麻北小学校

熊本県民総合運動公園

東部中学校

熊本IC

500m



対象物件
(熊本市東区弓削町619-2)

